

# АРЕНДА ОФИСА 1111 КВ.М В СЕВЕРНОЙ БАШНЕ



# 2601

Северная Башня

В аренду предлагается офисное помещение в МФК "Северная Башня" (ММДЦ "Москва-Сити").

Общая площадь 1 111,29 кв.м. (полезная площадь 992,22 кв.м.).

Этаж 3.

Выполнена офисная отделка.

Планировка смешанная (ресепшен, кабинеты, переговорные комнаты, серверные, кухонная зона, зона руководителя, санузлы и open-space).

Центральные коммуникации.

Кондиционирование, вентиляция, телефония, интернет.

Предоставляется юридический адрес.

Многоуровневый подземный паркинг.

НДС и эксплуатационные расходы включены в арендную ставку.

Стоимость в месяц

**5 556 450 ₺**

60 000 ₺ / м<sup>2</sup> в год.

Площадь, м<sup>2</sup>

**1111**

НДС включен

Этаж

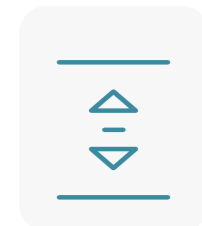
**3**

# 2601

Северная Башня



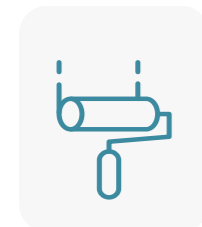
## Характеристики



3



С мебелью



С отделкой

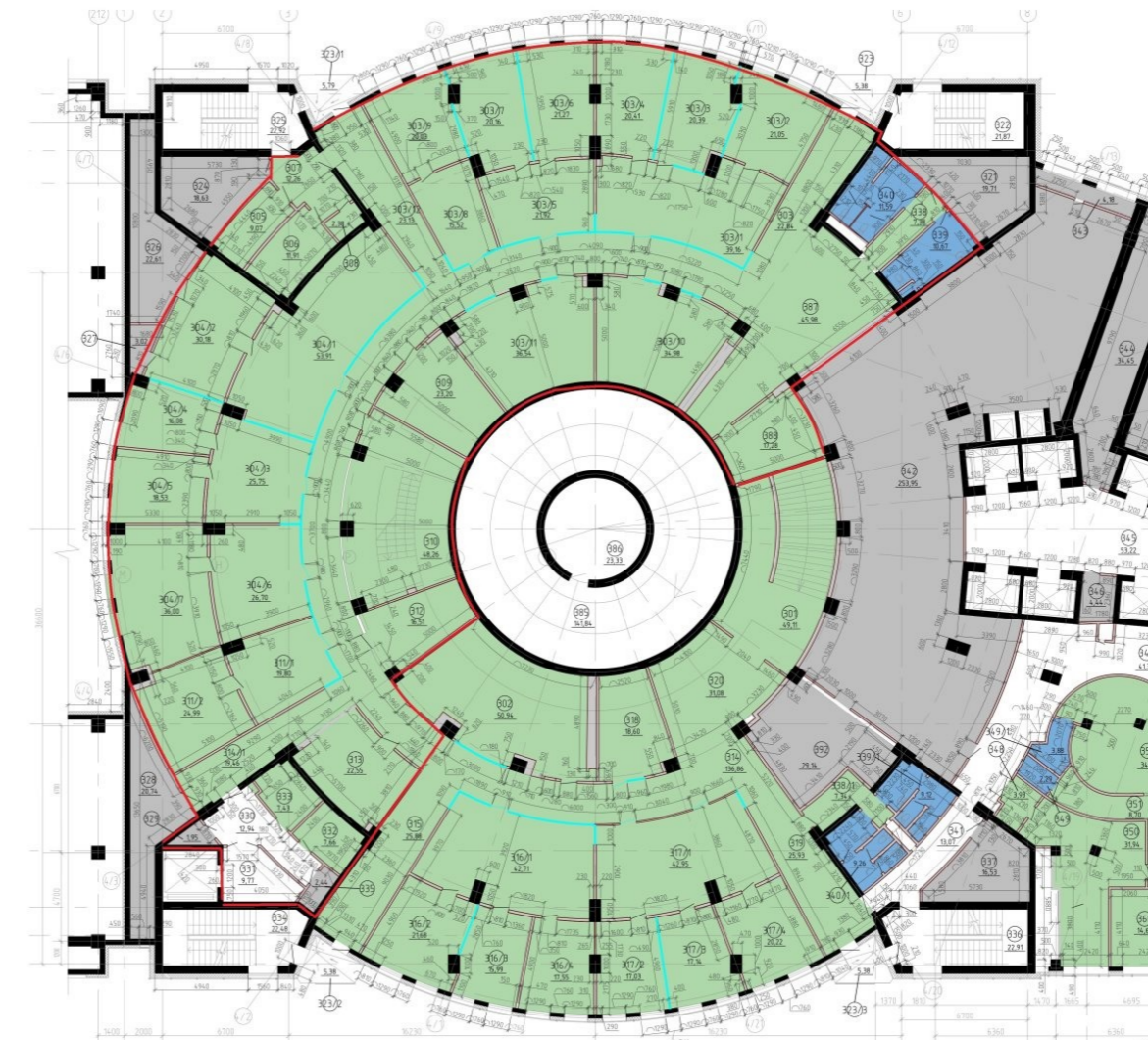


Смешанная



Вид на реку, Белый Дом, гостиницу "Украина"

## Планировочные решения



# 2601

Северная Башня



# Северная Башня

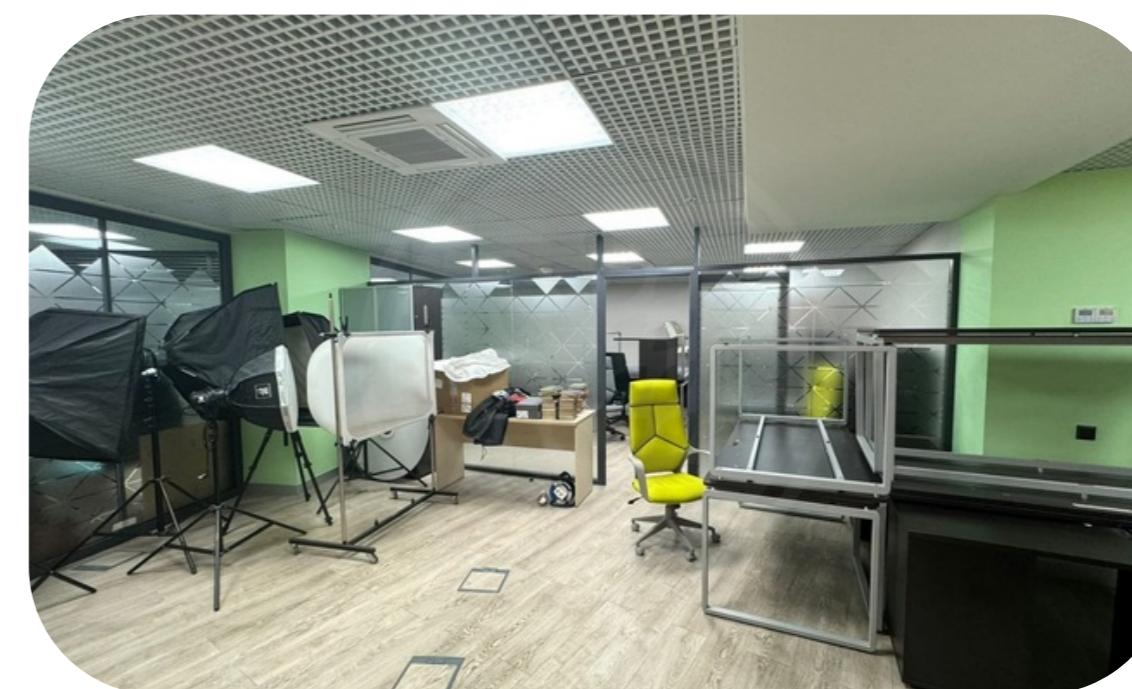
Этажность	Высота, м	Общая площадь, м <sup>2</sup>
<b>26</b>	<b>132</b>	<b>135 000</b>

«Северная Башня» - один из самых крупных бизнес-центров класса А города Москвы. Общая площадь составляет 135 000 кв.м. В современном здании имеются 26 наземных и 2 подземных этажа. В «Северной Башне» расположены головные офисы как международных, так и российских известнейших компаний. Бизнес-центр имеет развитую и комфортную инфраструктуру, состоящую из современного конференц-зала на 250 мест, отделений банков, итальянского ресторана, уютных кафе, столовой для корпоративного обслуживания, стоматологической клиники, салонов флористики и красоты, фитнес-клуба с бассейном «World Class», медицинской клиники «К+31», аптеки и химчистки.



# 2601

Северная Башня



# 2601

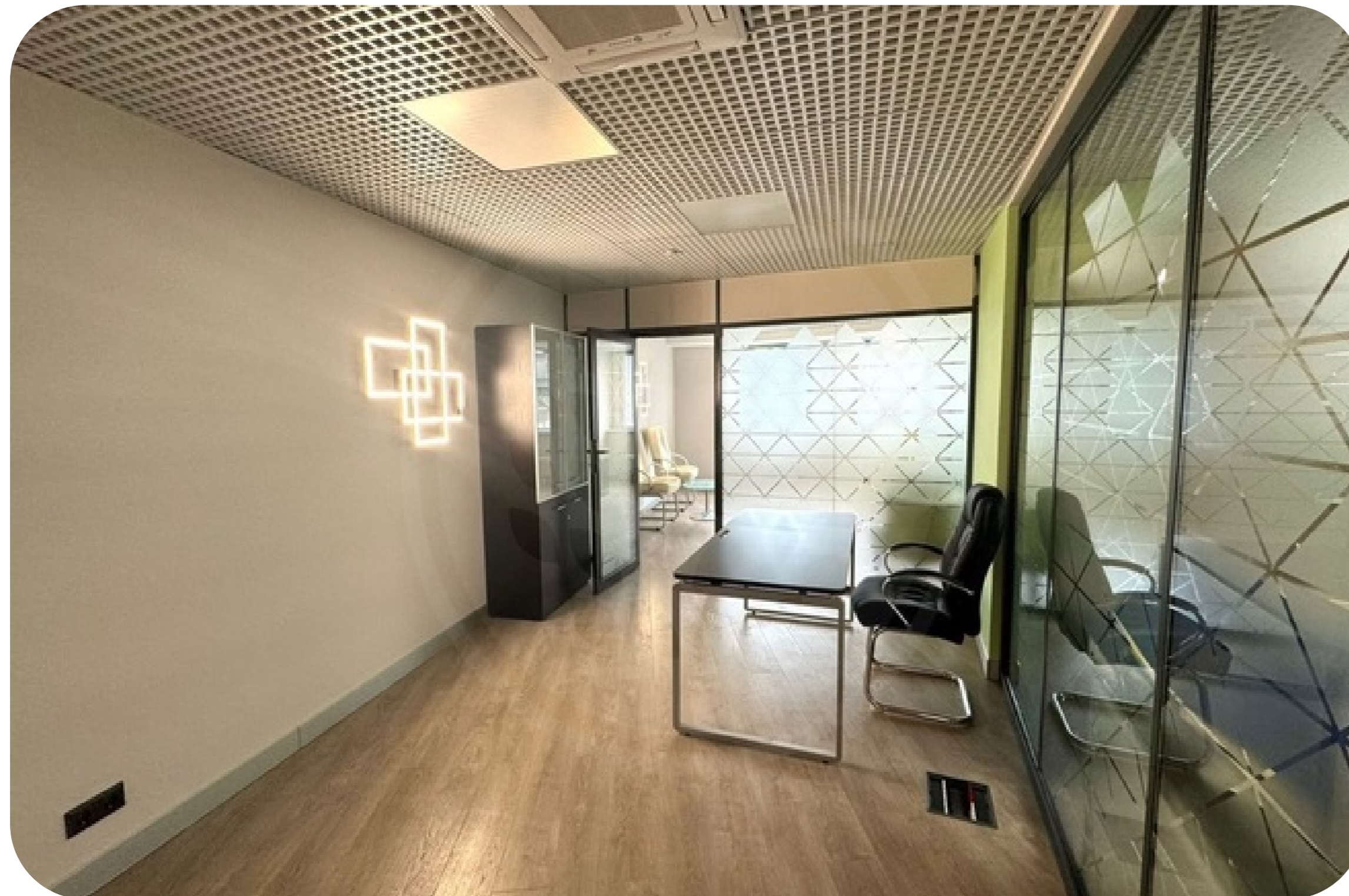
Северная Башня



# 2601  
Северная Башня



# 2601  
Северная Башня



# 2601

Северная Башня

