

АРЕНДА ОФИСА 120 КВ.М В БАШНЕ ИМПЕРИЯ



1055

Башня Империя

Готов к аренде с 01.09.2025 !

В аренду предлагается офис общей площадью 120 кв.м. на 45 этаже, башня Империя. Планировка смешанная: ресепшн, кухня, с/у, просторный опенспейс и два кабинета. Вид на Сити. Частично с мебелью.

Стоимость в месяц

1 000 000 ₺

100 000 ₺ / м² в год.

Площадь, м²

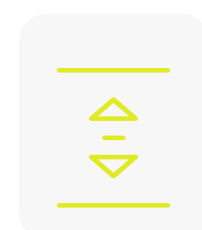
120

НДС не облагается (УСН)

Этаж

45

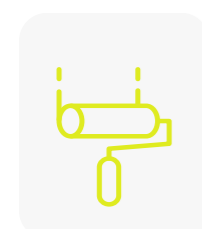
Характеристики



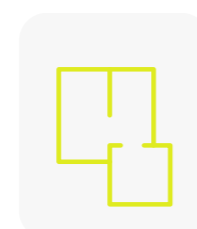
45



С мебелью



С отделкой



Смешанная



Вид на Поклонную гору, Лужники, Воробьевы горы, Кутузовский проспект

Планировочные решения



1055

Башня Империя



Башня Империя

Этажность

60

Высота, м

239

Общая площадь, м²

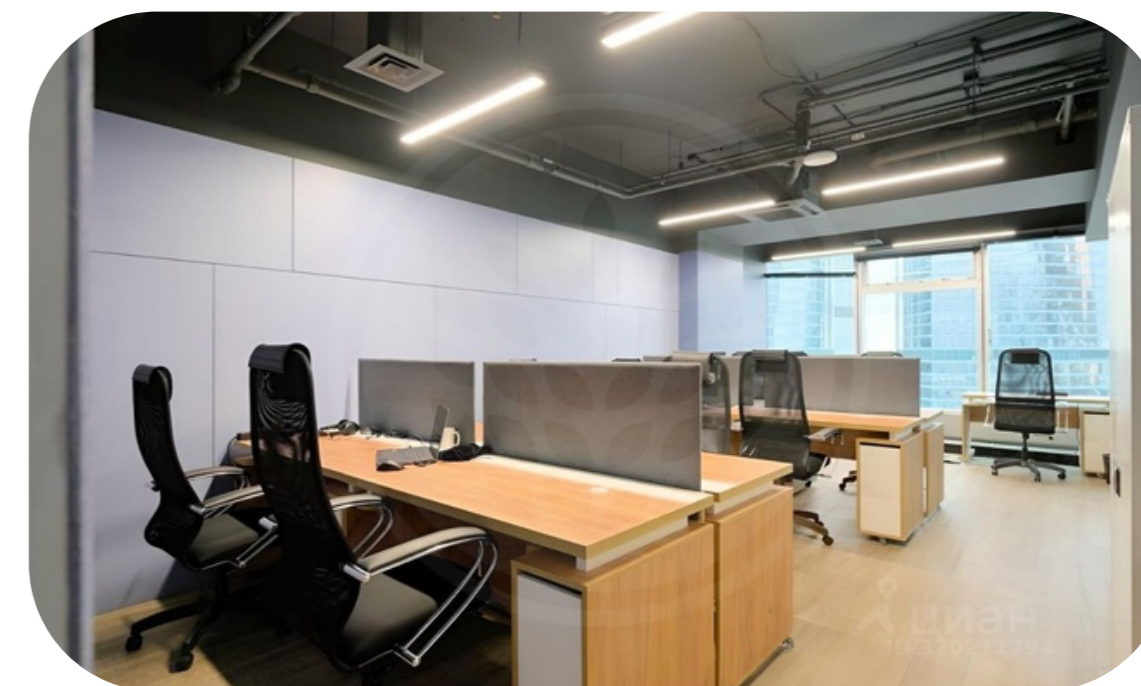
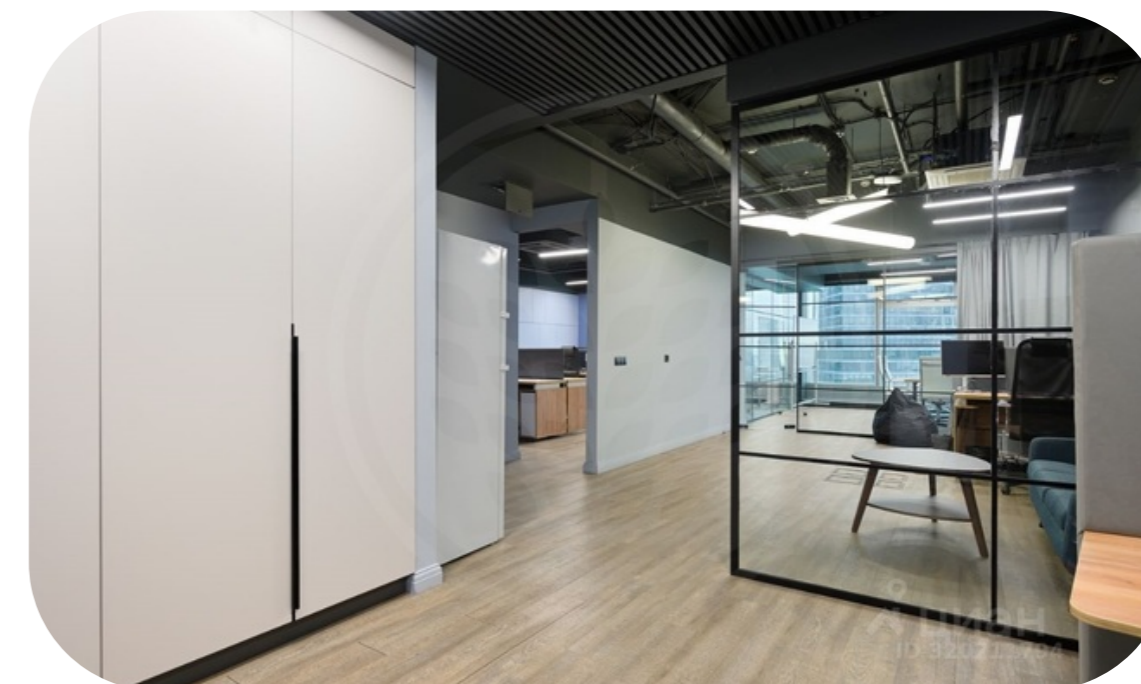
203 191

«Империя» — уникальный 60-этажный комплекс, объединивший офисные, коммерческие и жилые пространства, ставший настоящим «вертикальным городом». Комплекс, спроектированный международным архитектурным бюро NBBJ, расположен на набережной Москвы-реки, в самом центре делового квартала «Москва-Сити». Имеет хорошую транспортную доступность, предельно близок к центру Москвы и основным транспортным узлам мегаполиса. В то же время абсолютно самодостаточен.

Персональный подход к организации и дизайну каждого пространства, постоянное развитие услуг — здесь сделано все для комфортной работы и жизни.



1055
Башня Империя



1055
Башня Империя



1055
Башня Империя

