

АРЕНДА ОФИСА 918 КВ.М В БАШНЕ ИМПЕРИЯ



2657

Башня Империя

В аренду предлагается офисное помещение в Башне "Империя". Этаж 25. Общая площадь 917.8 кв.м. Планировка смешанная, зона reception, 5 кабинетов, зона руководителя с приемной, 5 переговорных комнат, зона Кафе, зона кухни со встроенной техникой, комната релакса. Панорамный вид на центр Москвы: на Сити, гостиницу Radisson, Москву-реку, Кремль. Помещение с отделкой «Люкс», с мебелью. Дополнительно оплачиваются коммунальные услуги.

Стоимость в месяц

11 472 500 ₺

150 000 ₺ / м² в год.

Площадь, м²

918

НДС не включен

Этаж

25

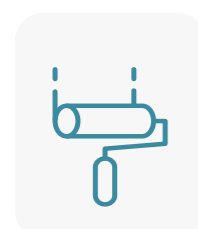
Характеристики



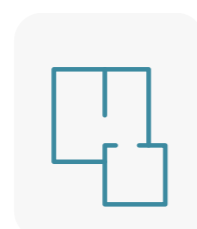
25



С мебелью



С отделкой

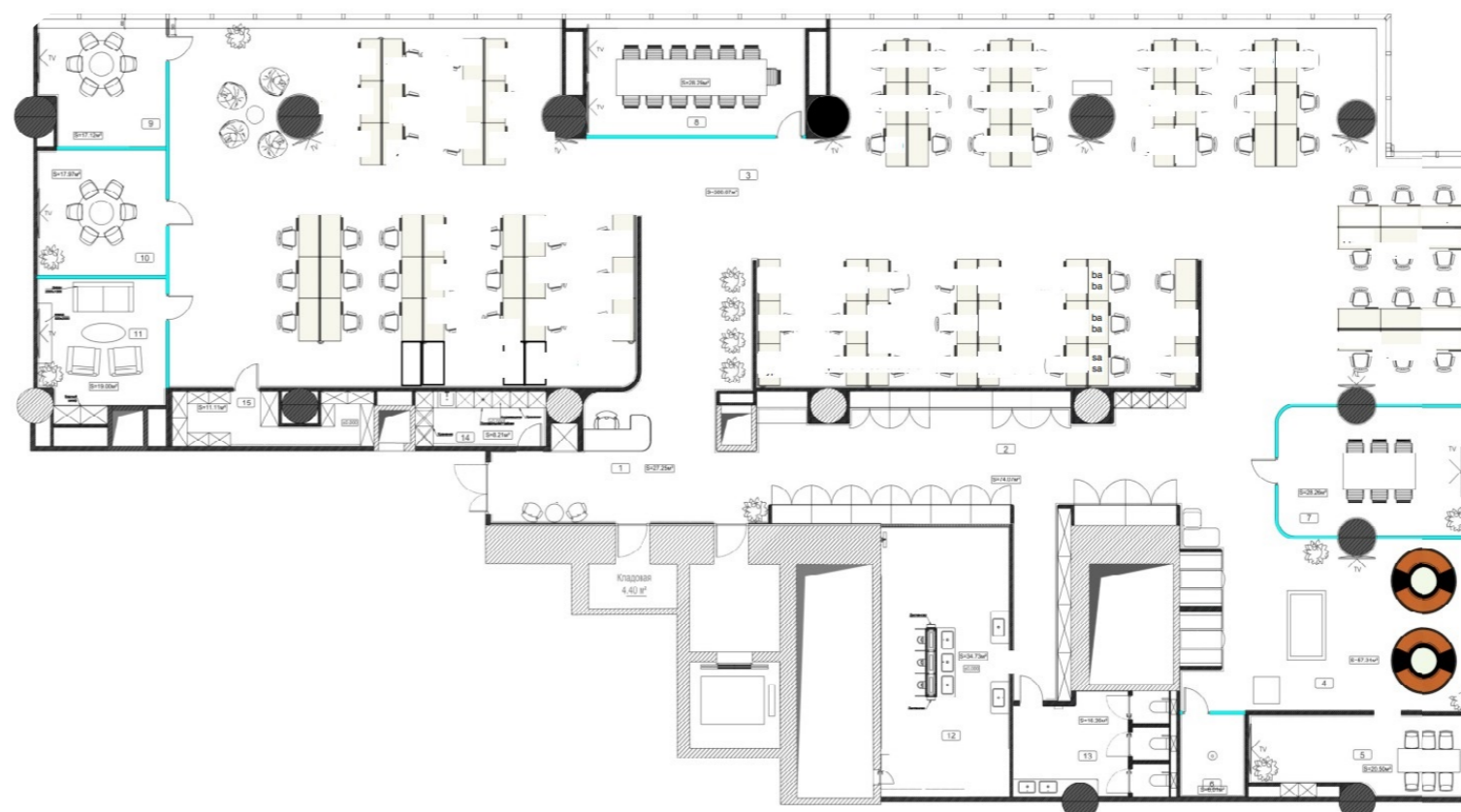


Смешанная



Вид на Сити

Планировочные решения



2657

Башня Империя

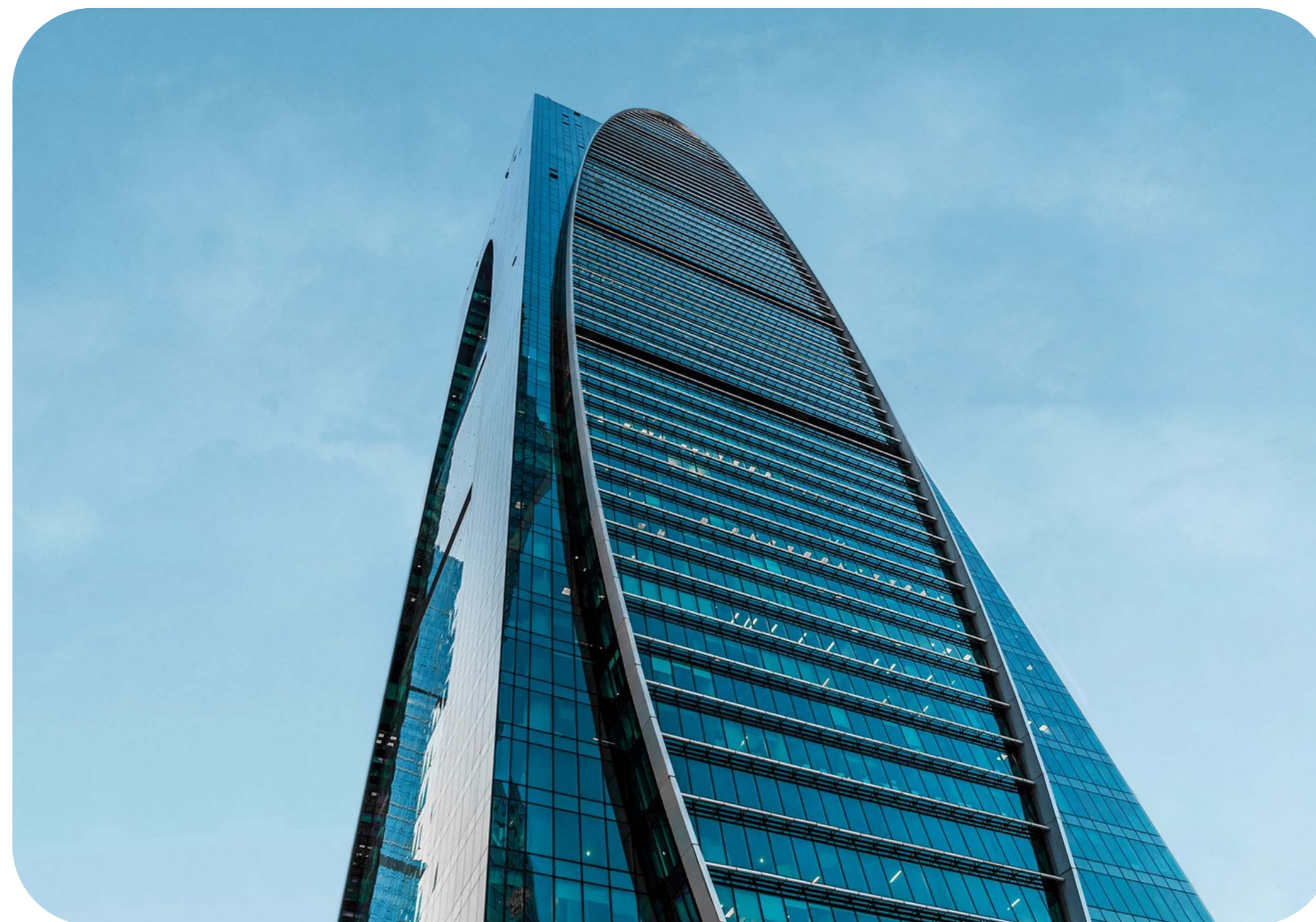


Башня Империя

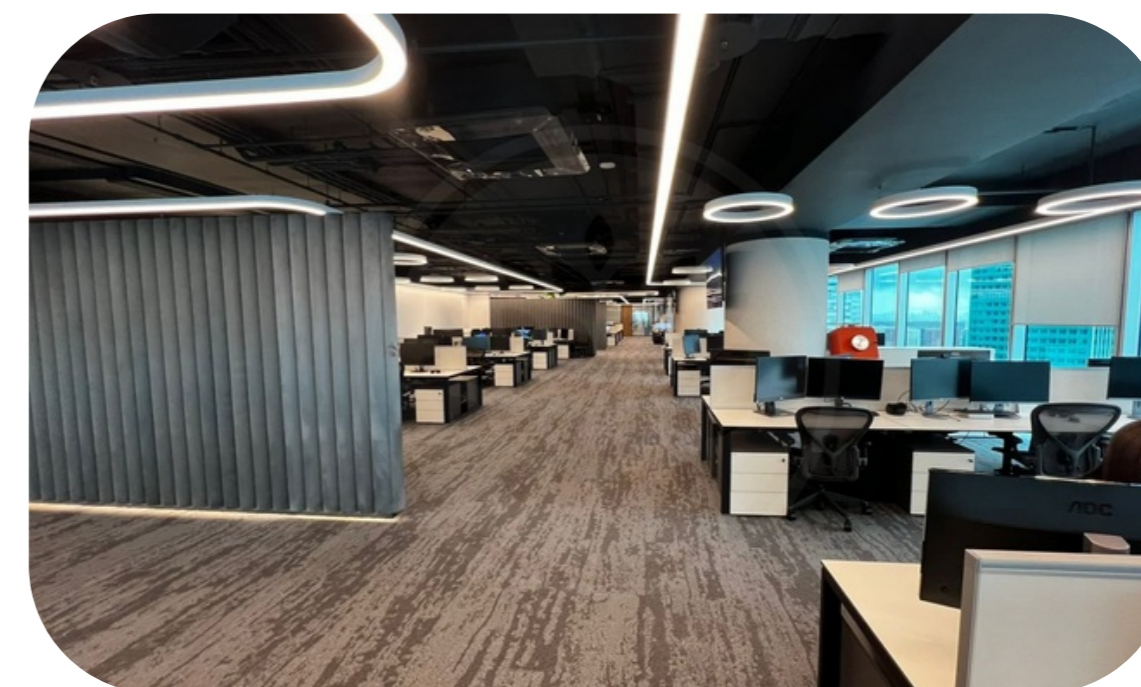
Этажность	Высота, м	Общая площадь, м ²
60	239	203 191

«Империя» — уникальный 60-этажный комплекс, объединивший офисные, коммерческие и жилые пространства, ставший настоящим «вертикальным городом». Комплекс, спроектированный международным архитектурным бюро NBBJ, расположен на набережной Москвы-реки, в самом центре делового квартала «Москва-Сити». Имеет хорошую транспортную доступность, предельно близок к центру Москвы и основным транспортным узлам мегаполиса. В то же время абсолютно самодостаточен.

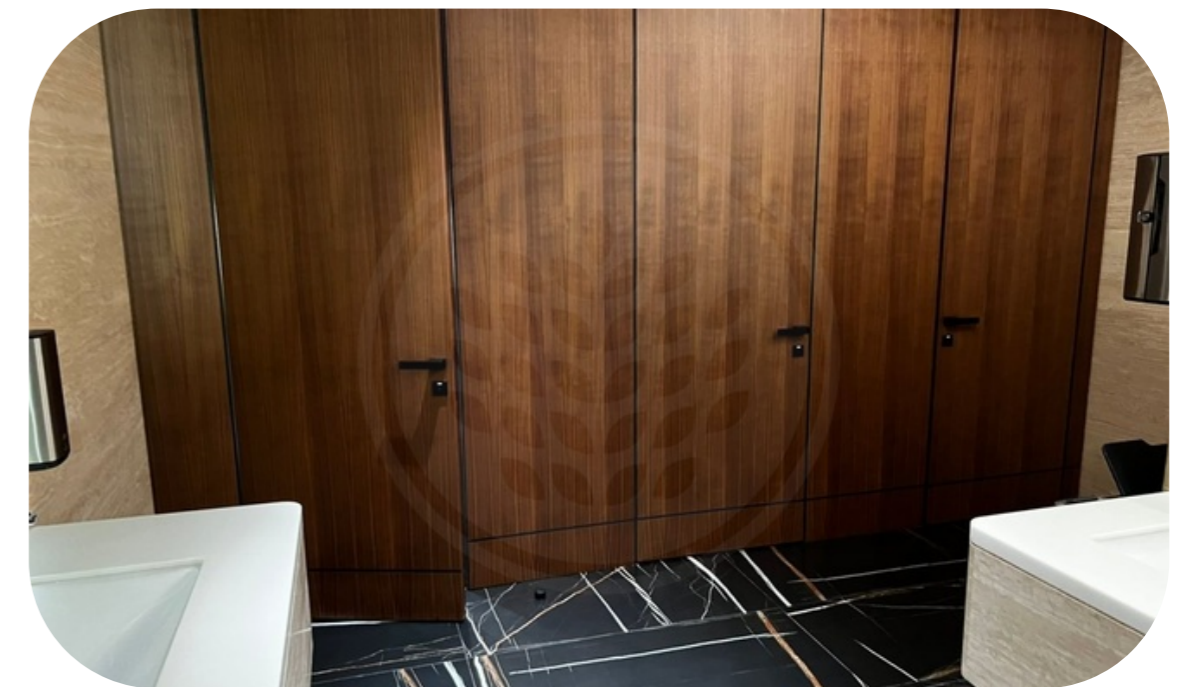
Персональный подход к организации и дизайну каждого пространства, постоянное развитие услуг — здесь сделано все для комфортной работы и жизни.



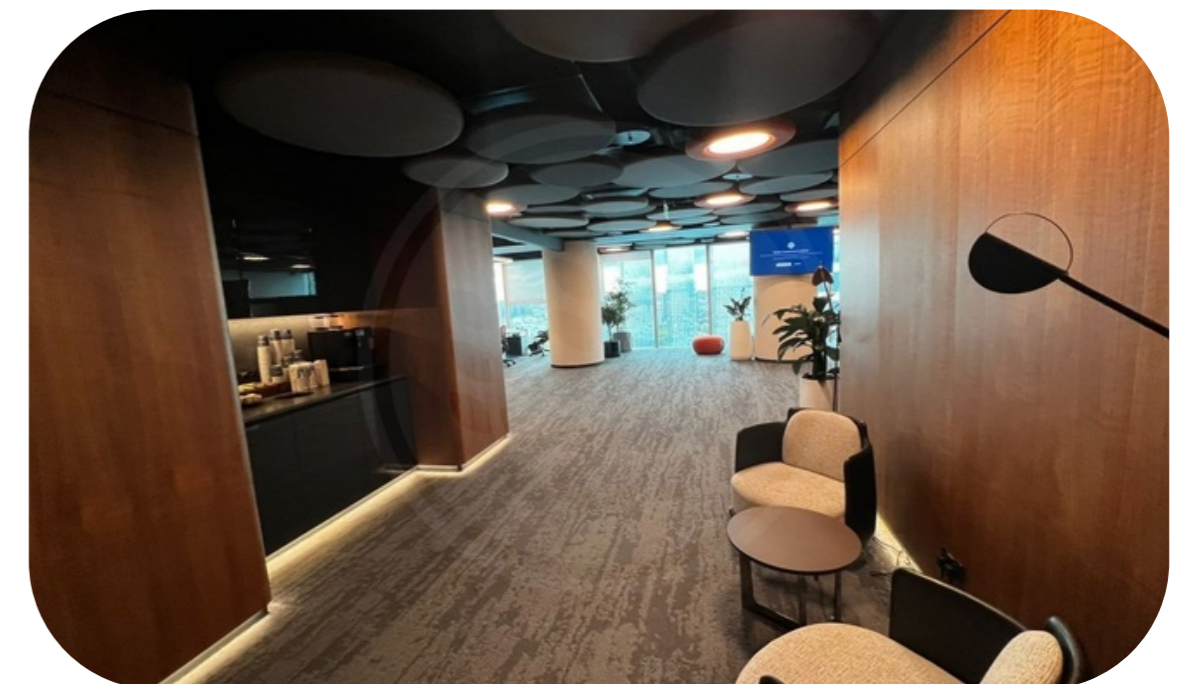
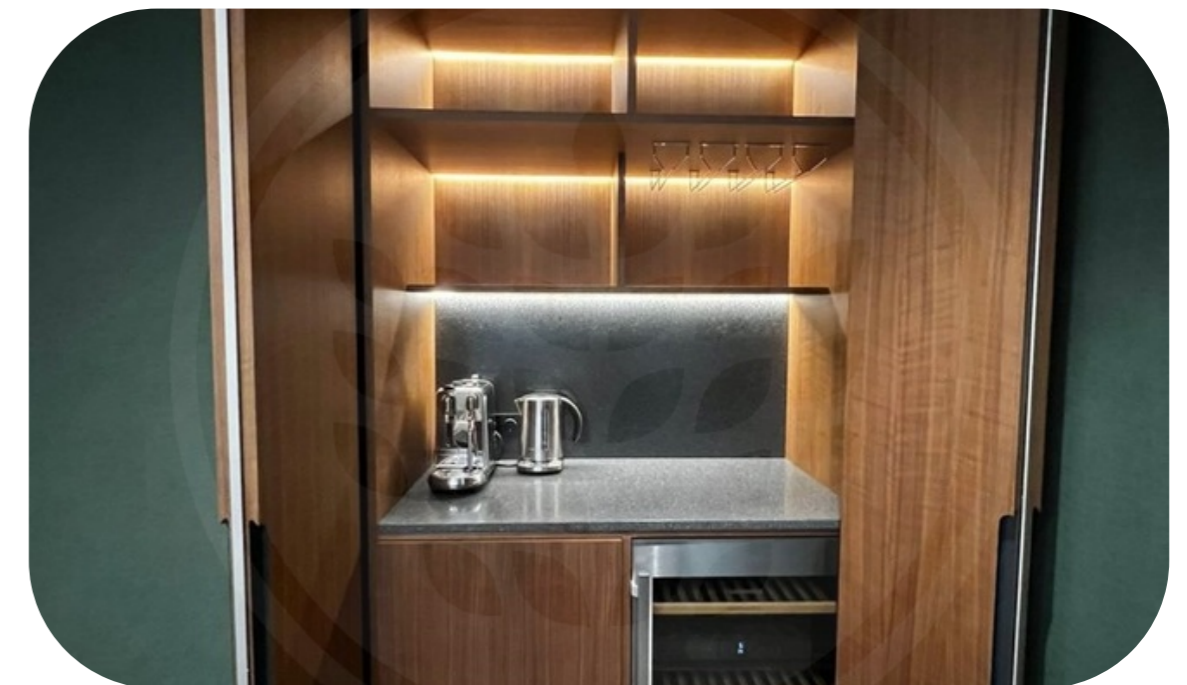
2657
Башня Империя

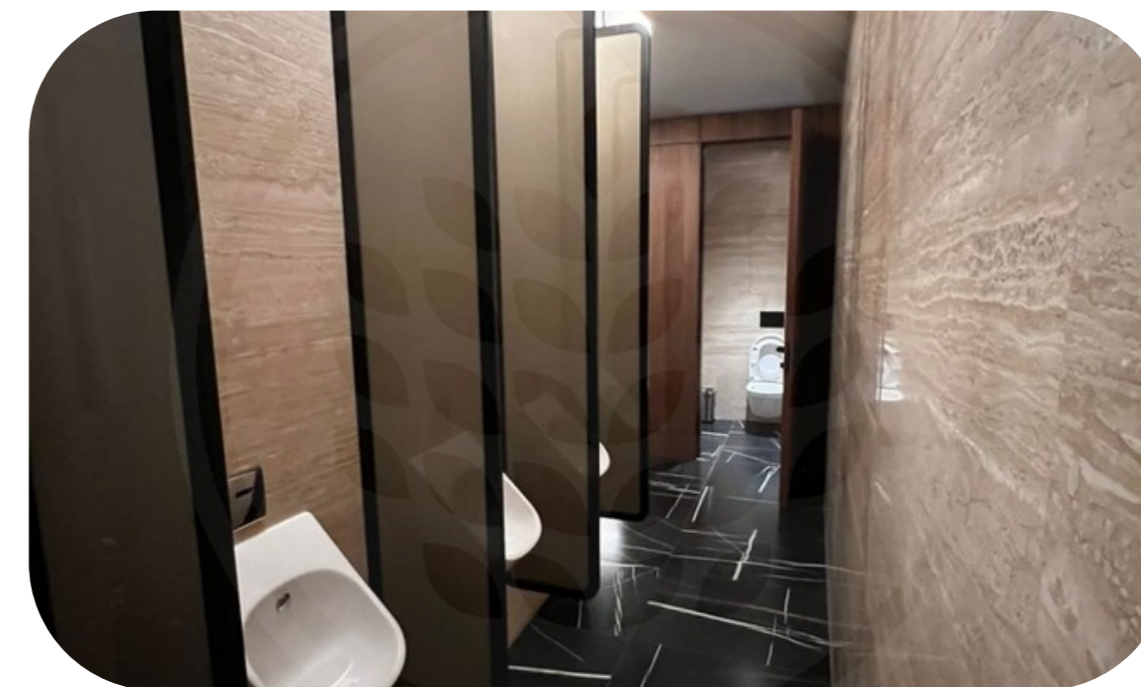
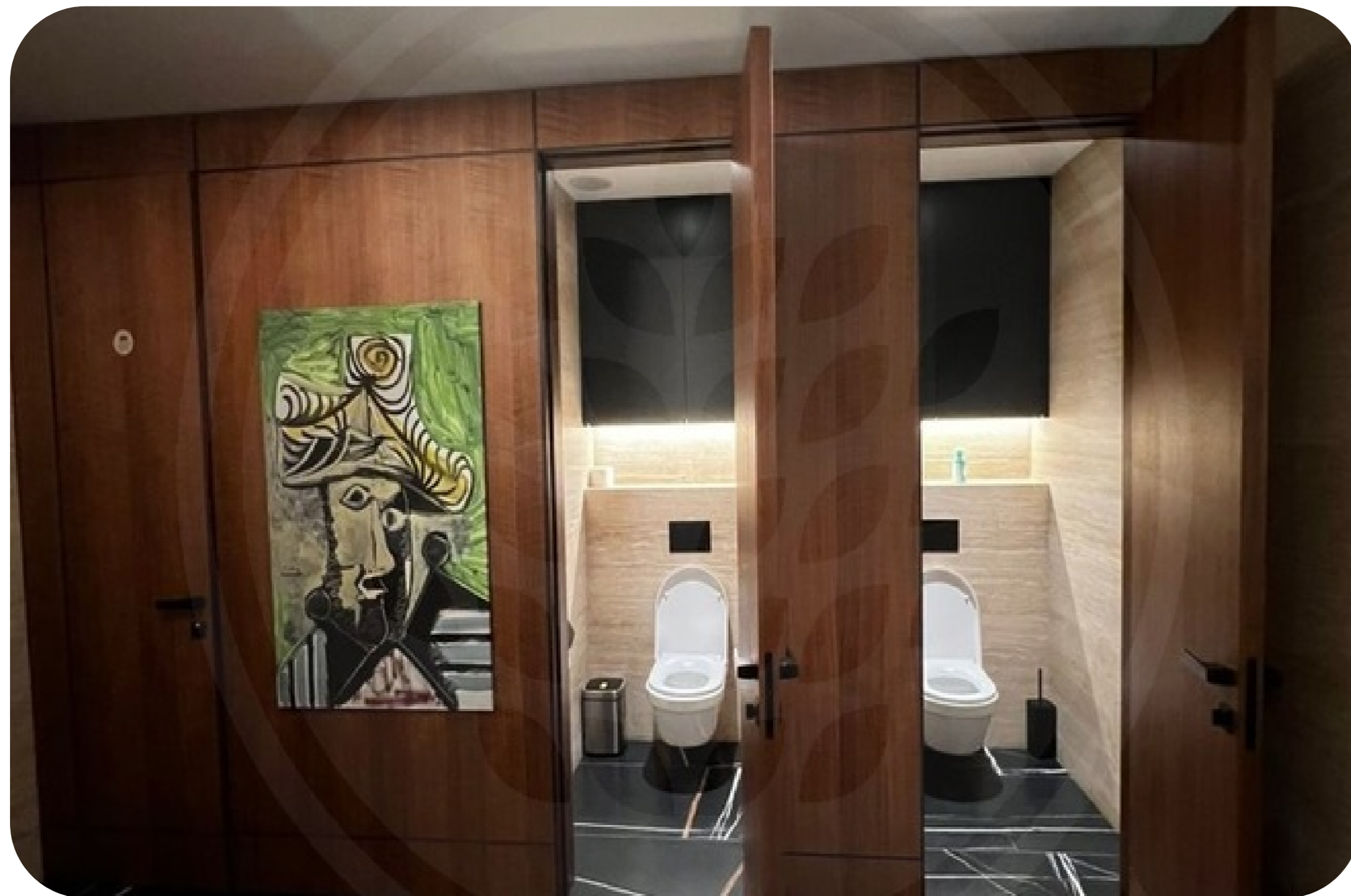


2657
Башня Империя



2657
Башня Империя





2657
Башня Империя

