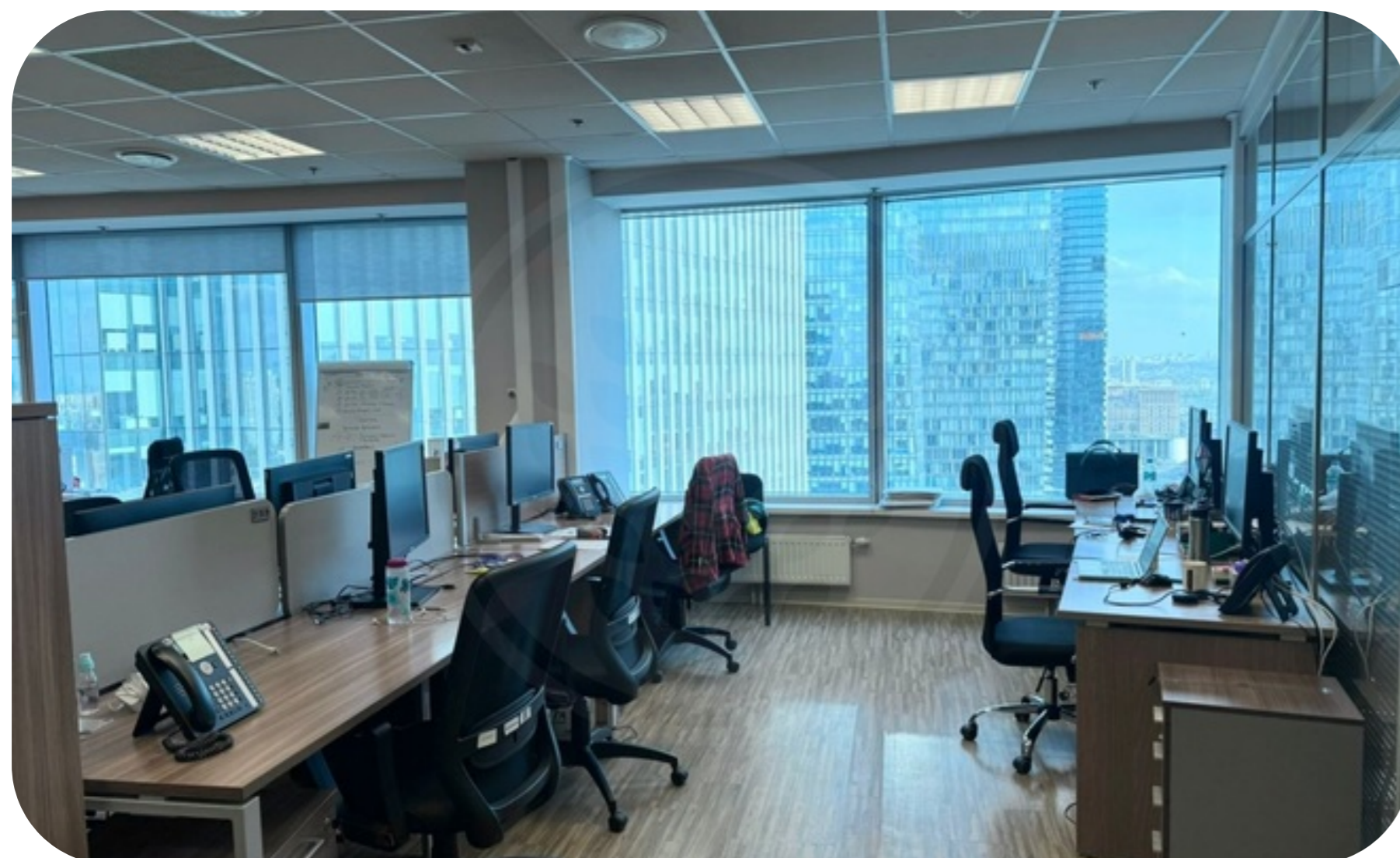


АРЕНДА ОФИСА 945 КВ.М В СЕВЕРНОЙ БАШНЕ



2604

Северная Башня

В аренду предлагается офисное помещение в МФК "Северная Башня" (ММДЦ "Москва-Сити").

Общая площадь 945,06 кв.м. (полезная площадь 781,60 кв.м.).

Этаж 22.

Выполнена офисная отделка.

Планировка смешанная (ресепшен, кабинеты, переговорные комнаты, серверные, кухонная зона, зона руководителя, санузлы и open-space).

Центральные коммуникации.

Кондиционирование, вентиляция, телефония, интернет.

Предоставляется юридический адрес.

Многоуровневый подземный паркинг.

НДС и эксплуатационные расходы включены в арендную ставку.

Стоимость в месяц

4 725 300 ₺

60 000 ₺ / м² в год.

Площадь, м²

945

НДС включен

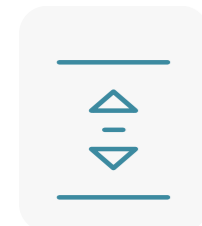
Этаж

22

2604

Северная Башня

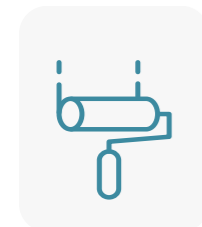
Характеристики



22



С мебелью



С отделкой

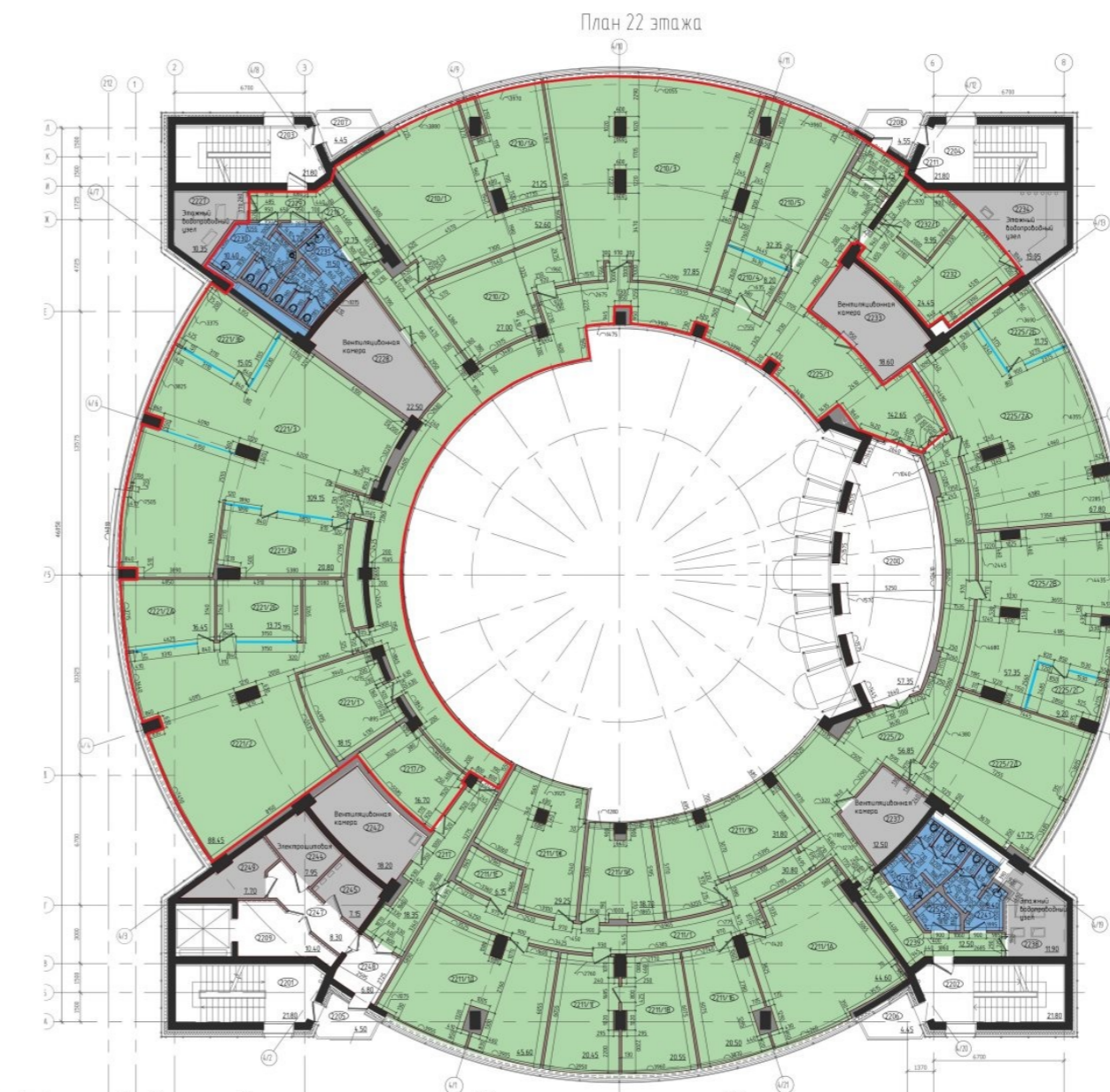


Смешанная



Вид на реку, Белый Дом, гостиницу "Украина"

Планировочные решения



2604

Северная Башня



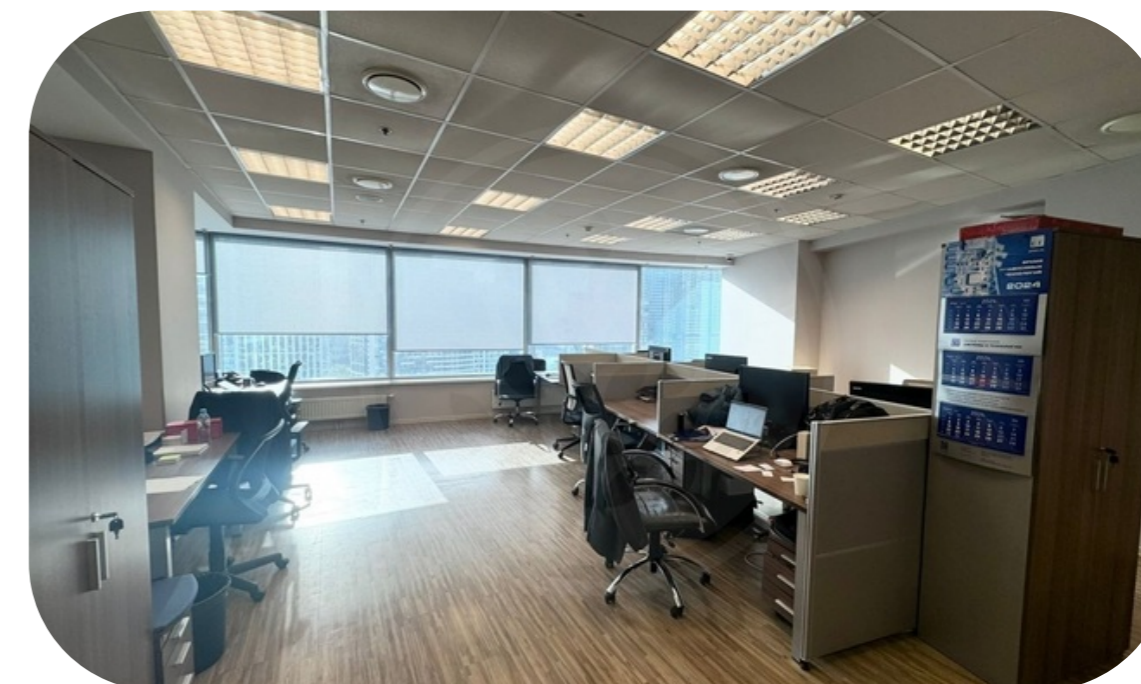
Северная Башня

Этажность	Высота, м	Общая площадь, м ²
26	132	135 000

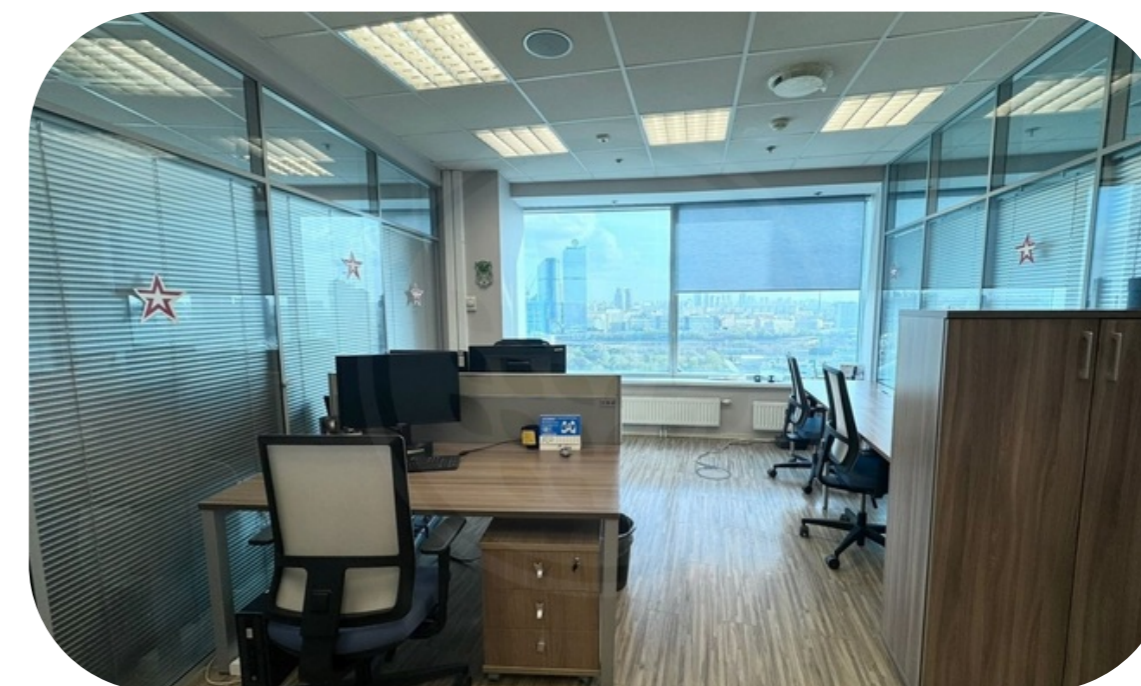
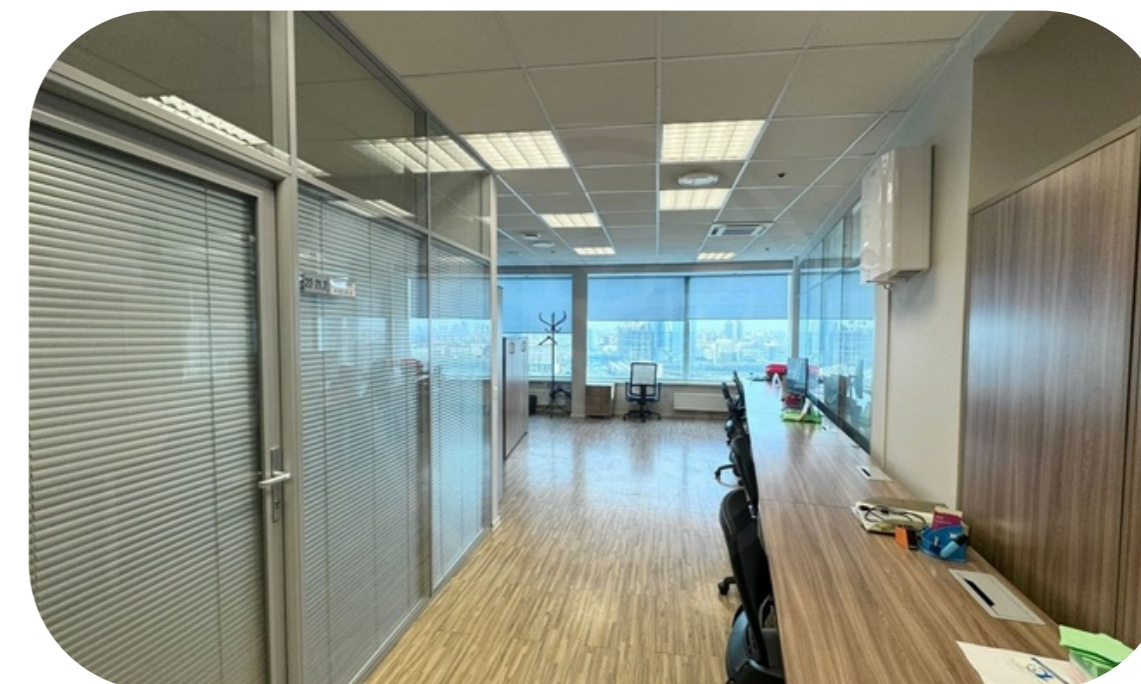
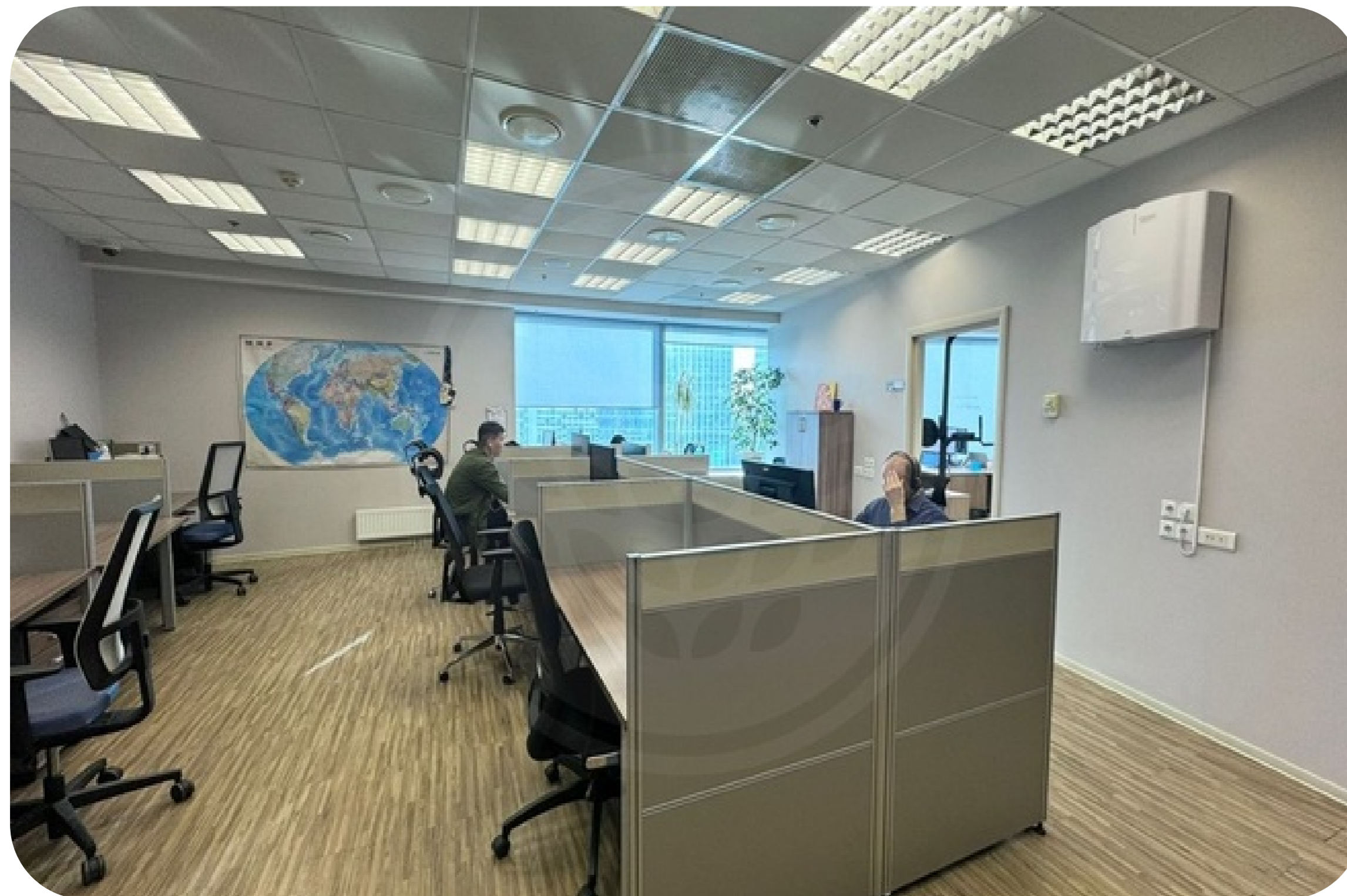
«Северная Башня» - один из самых крупных бизнес-центров класса А города Москвы. Общая площадь составляет 135 000 кв.м. В современном здании имеются 26 наземных и 2 подземных этажа. В «Северной Башне» расположены головные офисы как международных, так и российских известнейших компаний. Бизнес-центр имеет развитую и комфортную инфраструктуру, состоящую из современного конференц-зала на 250 мест, отделений банков, итальянского ресторана, уютных кафе, столовой для корпоративного обслуживания, стоматологической клиники, салонов флористики и красоты, фитнес-клуба с бассейном «World Class», медицинской клиники «К+31», аптеки и химчистки.



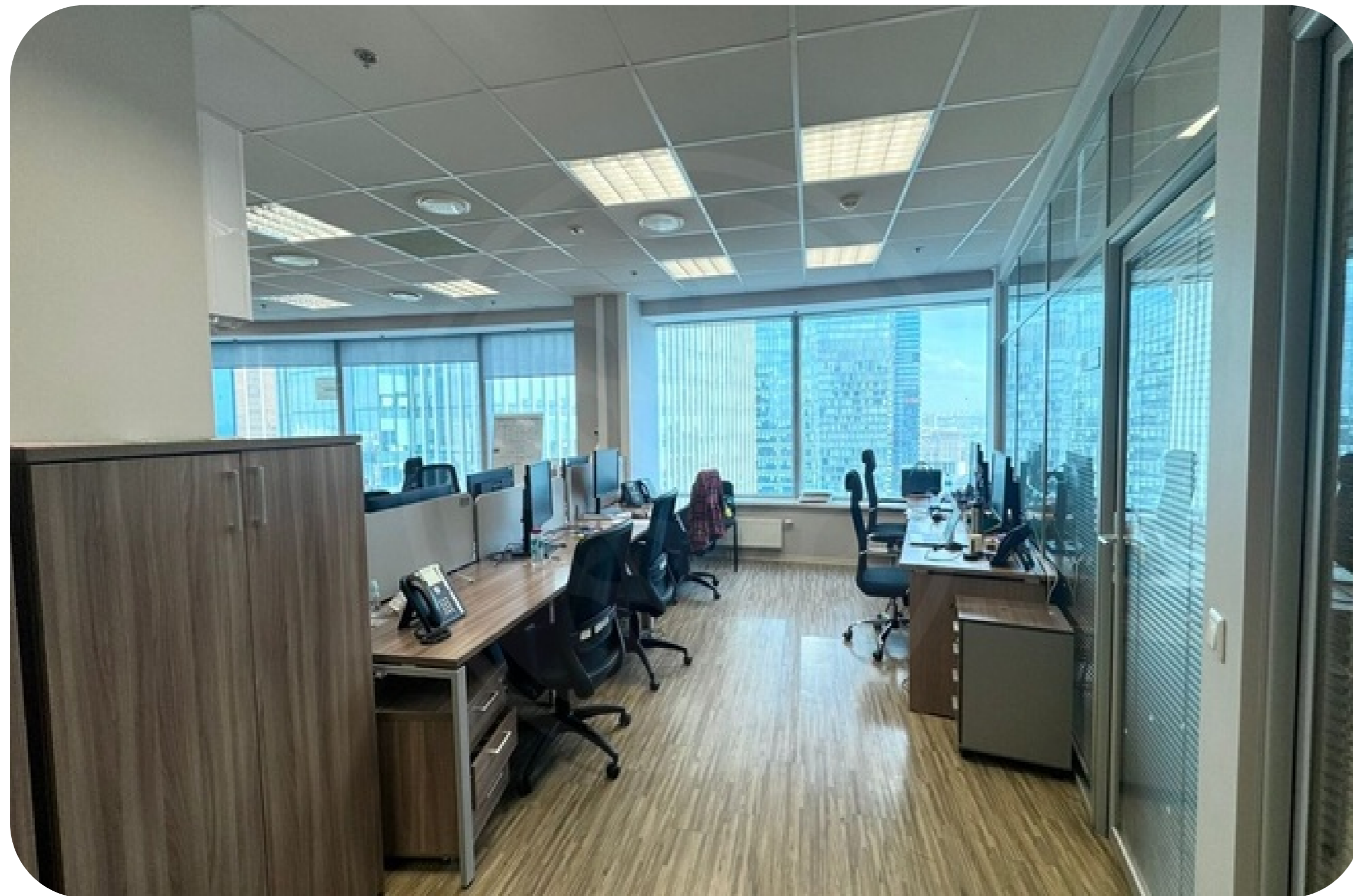
2604
Северная Башня



2604
Северная Башня



2604
Северная Башня



2604

Северная Башня

