

ПРОДАЖА ОФИСА 47 КВ.М В БАШНЕ ФЕДЕРАЦИЯ



1243

Башня Федерация Восток

Продажа офисного помещения в Башне "Федерация" Восток.

5 этаж.

Площадь 47,1 м2.

Планировка: открытая.

Возможно установить перегородку и выделить кабинет (предусмотрено проектом).

В офисе выполнена типовая отделка.

Вид из окон на юг Москвы: башни Сити, ТЦ "Афимолл".

Доступ в помещение осуществляется через отдельный холл с 1 этажа (своя лифтовая группа).

Режим работы 24/7.

Схема продажи обсуждается.

Продавец - физ.лицо.

Стоимость за объект

29 000 000 ₪

615 712 ₪ / м²

Площадь, м²

47

НДС не облагается (УСН)

Этаж

5

1243

Башня Федерация Восток



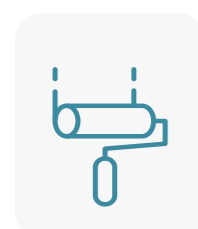
Характеристики



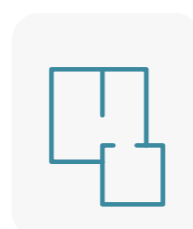
5



Без мебели



С отделкой

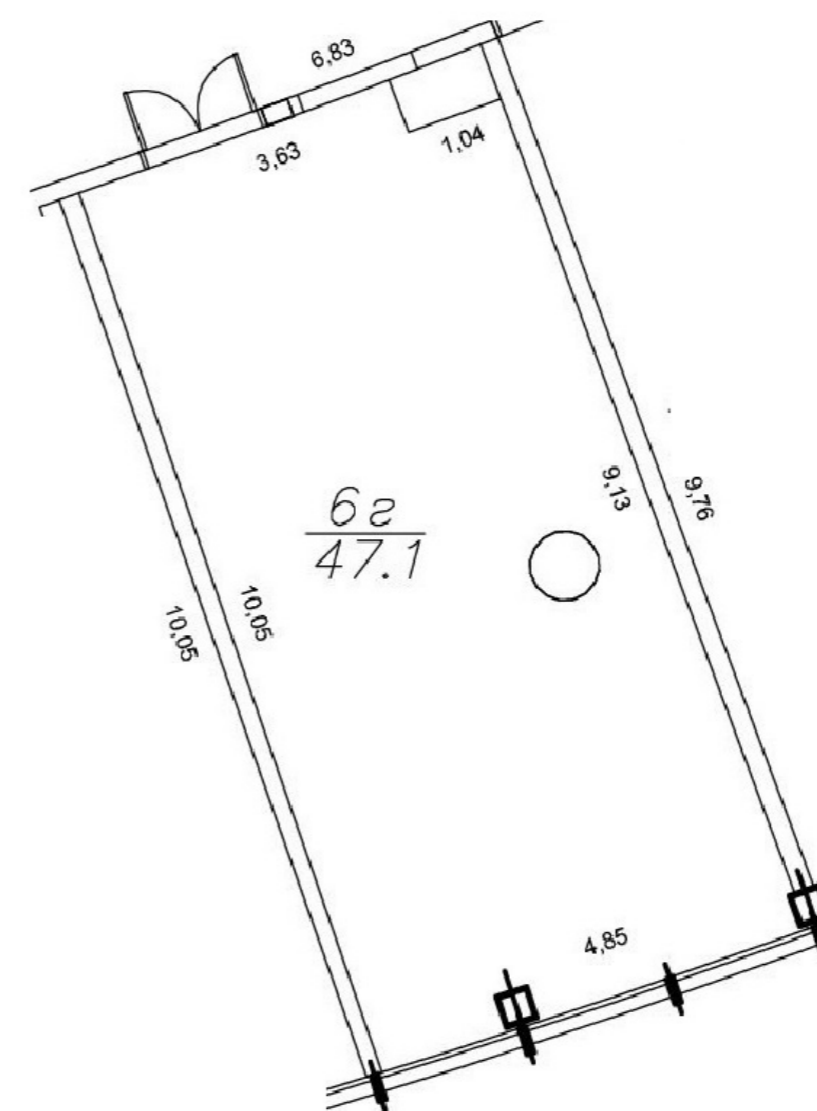


Открытая



Вид на Сити

Планировочные решения



1243

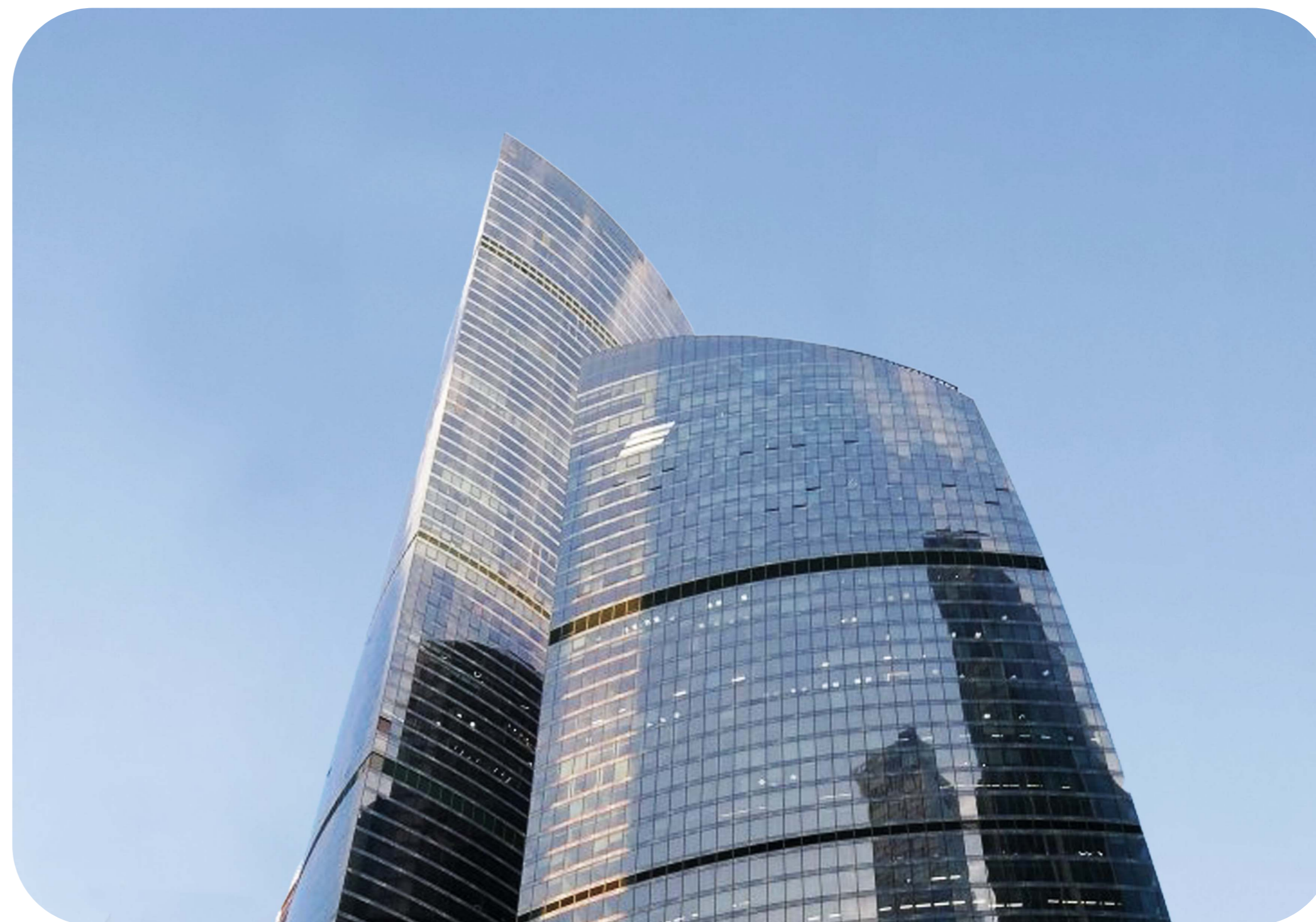
Башня Федерация Восток



Башня Федерация

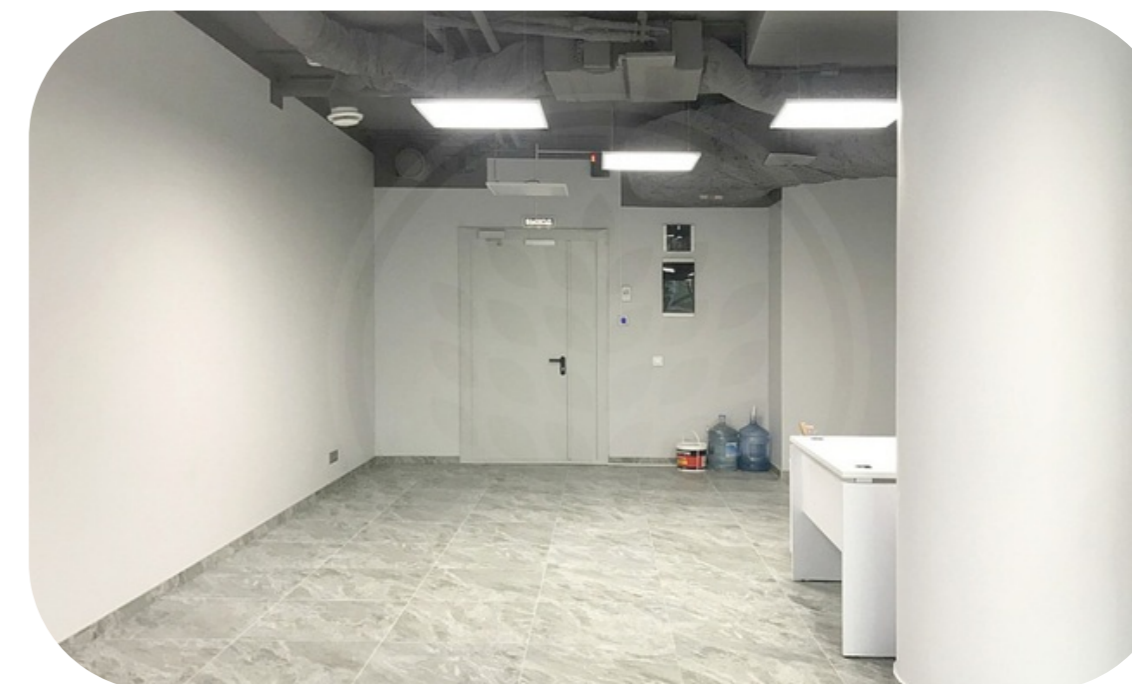
Этажность	Высота, м	Общая площадь, м ²
97	374	443 000

«Башня Федерация» - флагманский небоскреб «Москва-Сити», самая известная башня делового центра. Состоит из двух небоскребов: «Восток» и «Запад», объединенных общественно-торговым пространством. Башня «Восток», признанная высочайшим зданием Европы и России, высотой 374 метра, имеет 97 наземных этажей. Башня «Запад» – 63-этажное здание, высотой 242 метра. Под башнями располагаются 4 этажа подземной торговой галереи, с развитой инфраструктурой, являющейся самой большой в Сити. В «Башне Федерация» есть как офисы, так и апартаменты. Входные группы различных функциональных зон разделены между собой, чтобы офисные сотрудники и жильцы не пересекались. Спектр офисных резидентов разнообразен – от небольших компаний до отраслевых гигантов. В Башне Федерация расположена самая высокая в Европе смотровая площадка «Panorama360», ресторан «Sixty» и самый высокий в Европе фитнес-клуб «NEBO» с плавательным бассейном на 61 этаже.



1243

Башня Федерация Восток



1243

Башня Федерация Восток

