

АРЕНДА ЛОТА 25 КВ.М В БАШНЕ ФЕДЕРАЦИЯ



2618

Башня Федерация Восток

Сдаётся торговая площадь в Башне «Федерация».

Общая площадь: 22 м2.

Этаж: -1 (минус первый)

Планировка: открытая.

На плане помещение под номером 31.

Идеально для размещения магазина/кафе/предприятия сферы услуг.

Система кондиционирования и вентиляции, водоснабжения и пожаротушения.

Удобная зона погрузки.

Ставка включает НДС и эксплуатационные услуги.

Дополнительно оплачивается электричество.

Стоимость в месяц

195 360 ₺

94 912 ₺ / м² в год.

Площадь, м²

25

НДС включен

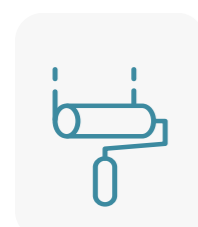
Этаж

2618

Башня Федерация Восток



Характеристики

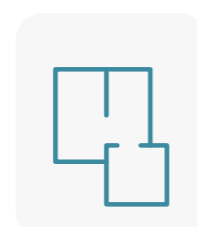


С отделкой

Вид на Сити

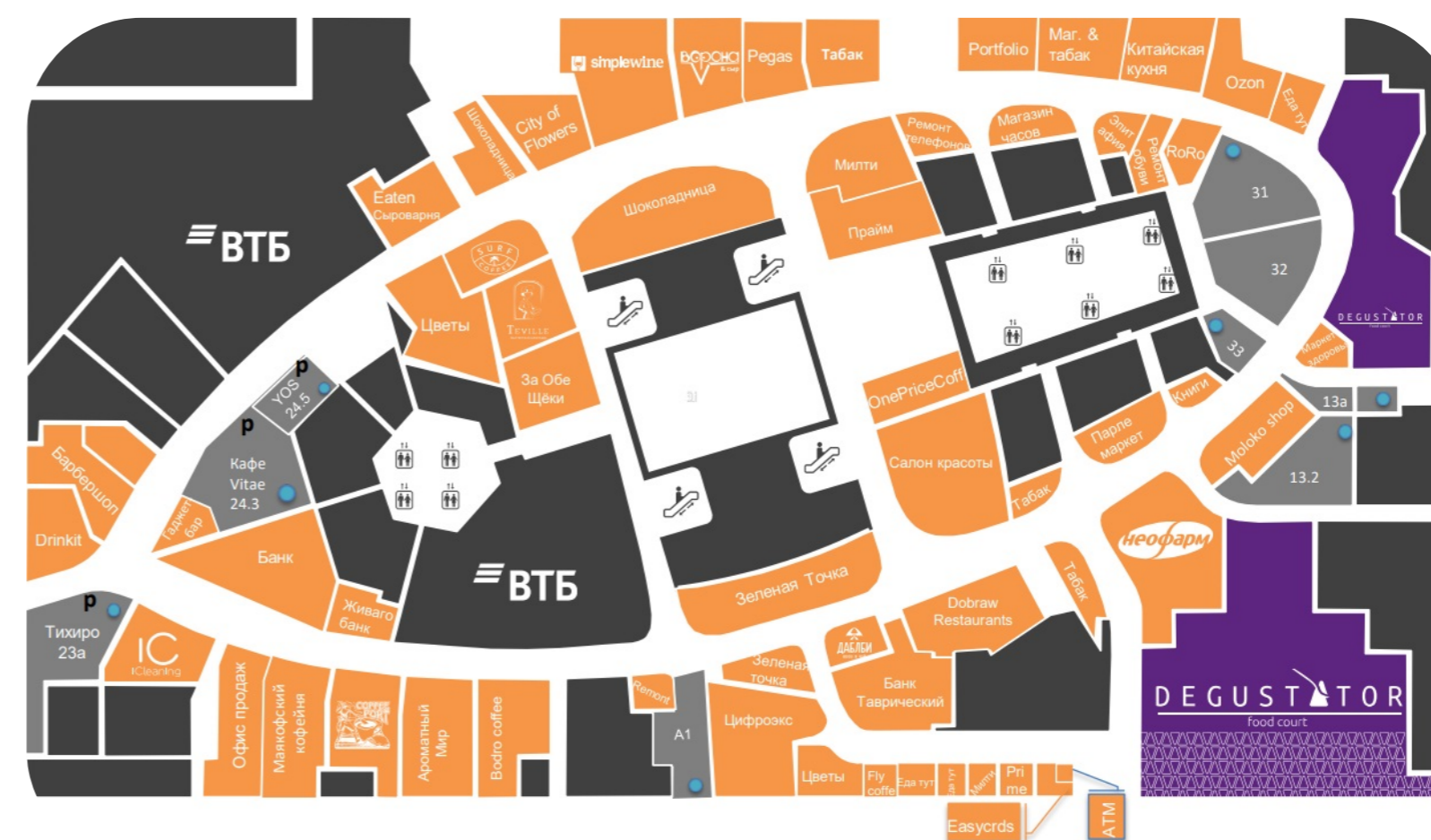


Без мебели



Открытая

Планировочные решения



2618

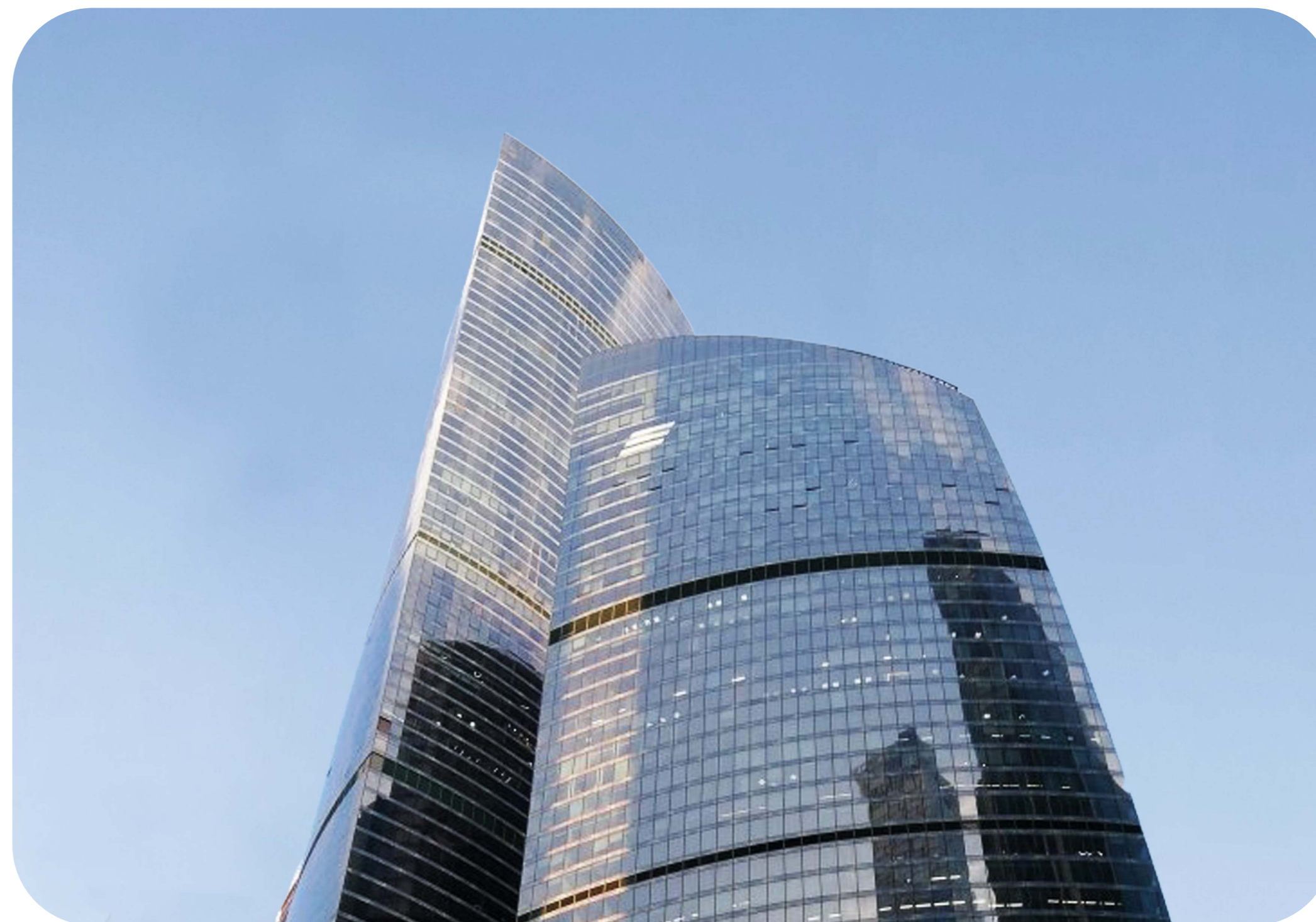
Башня Федерация Восток



Башня Федерация

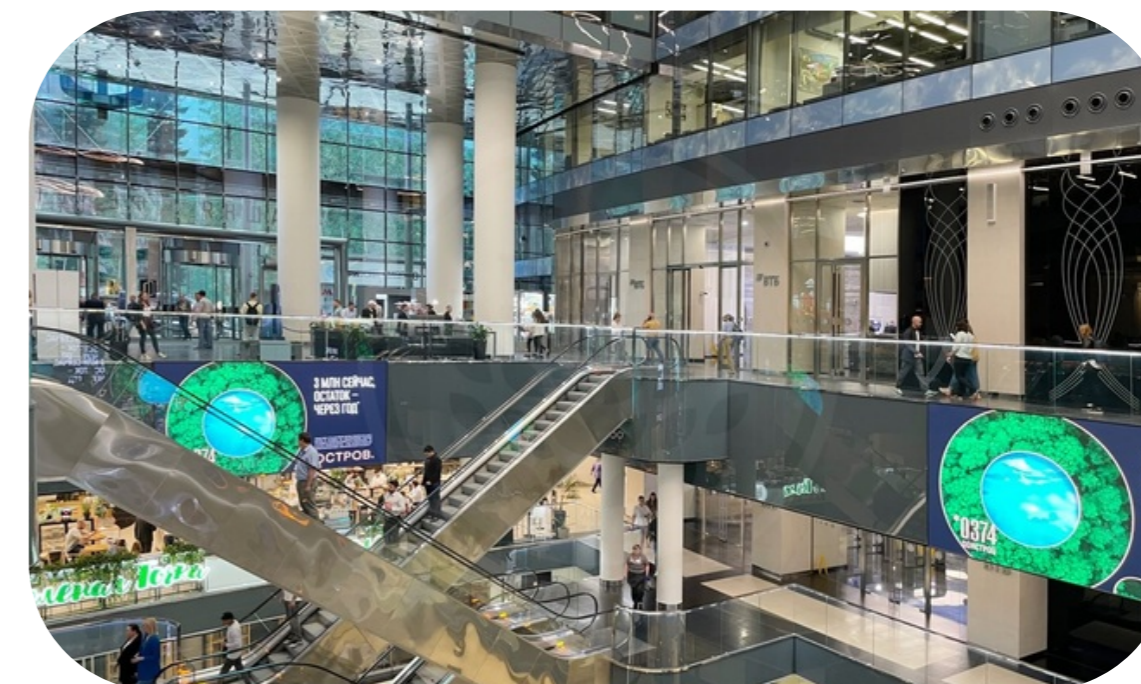
Этажность	Высота, м	Общая площадь, м ²
97	374	443 000

«Башня Федерация» - флагманский небоскреб «Москва-Сити», самая известная башня делового центра. Состоит из двух небоскребов: «Восток» и «Запад», объединенных общественно-торговым пространством. Башня «Восток», признанная высочайшим зданием Европы и России, высотой 374 метра, имеет 97 наземных этажей. Башня «Запад» – 63-этажное здание, высотой 242 метра. Под башнями располагаются 4 этажа подземной торговой галереи, с развитой инфраструктурой, являющейся самой большой в Сити. В «Башне Федерация» есть как офисы, так и апартаменты. Входные группы различных функциональных зон разделены между собой, чтобы офисные сотрудники и жильцы не пересекались. Спектр офисных резидентов разнообразен – от небольших компаний до отраслевых гигантов. В Башне Федерация расположена самая высокая в Европе смотровая площадка «Panorama360», ресторан «Sixty» и самый высокий в Европе фитнес-клуб «NEBO» с плавательным бассейном на 61 этаже.



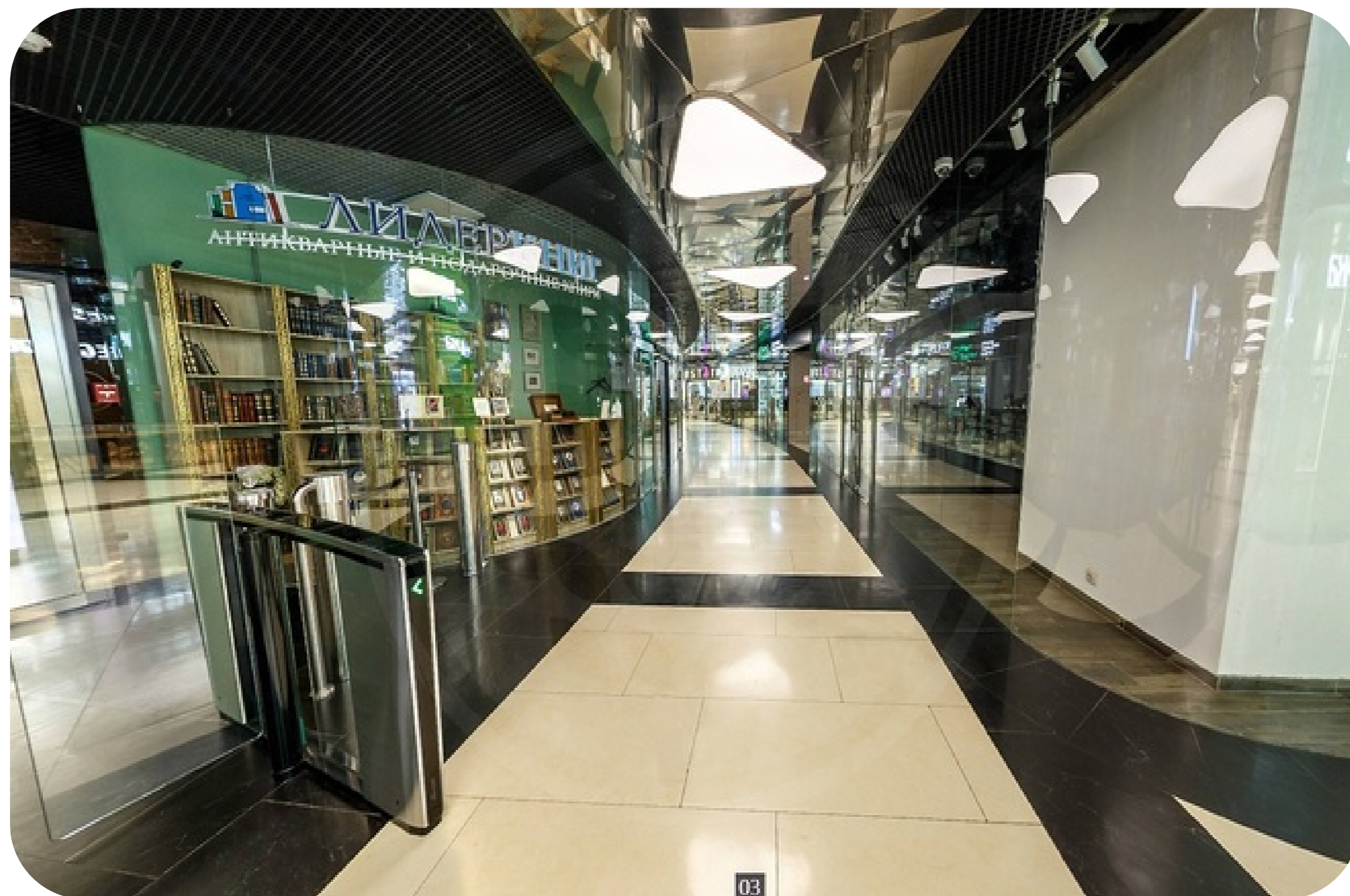
2618

Башня Федерация Восток



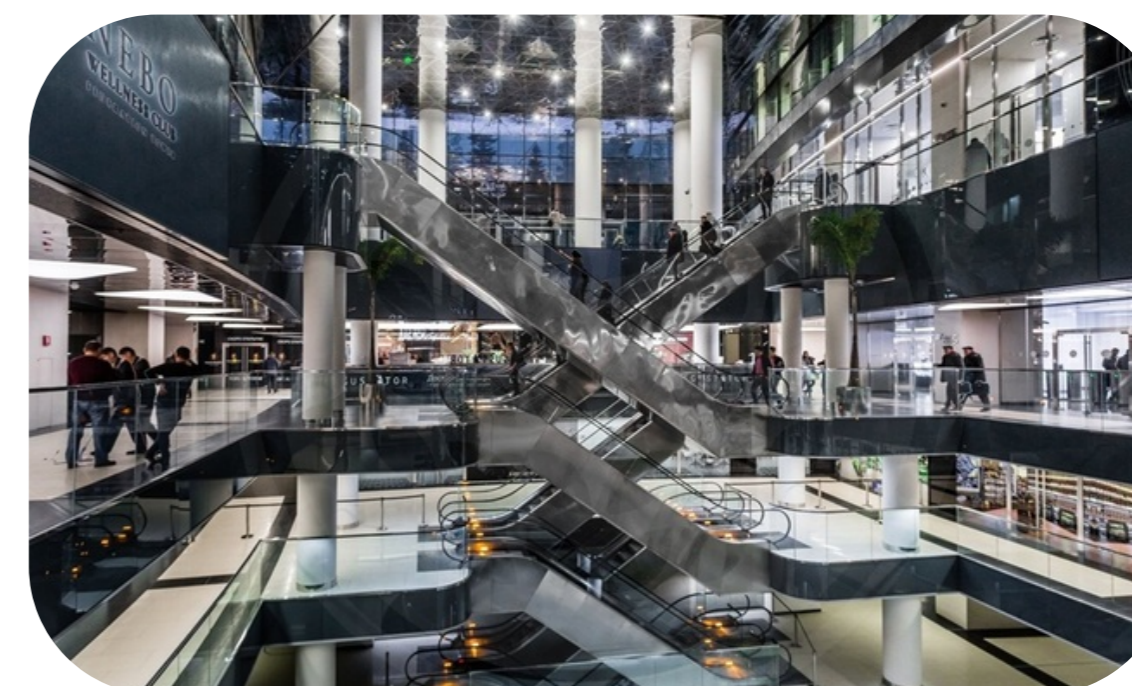
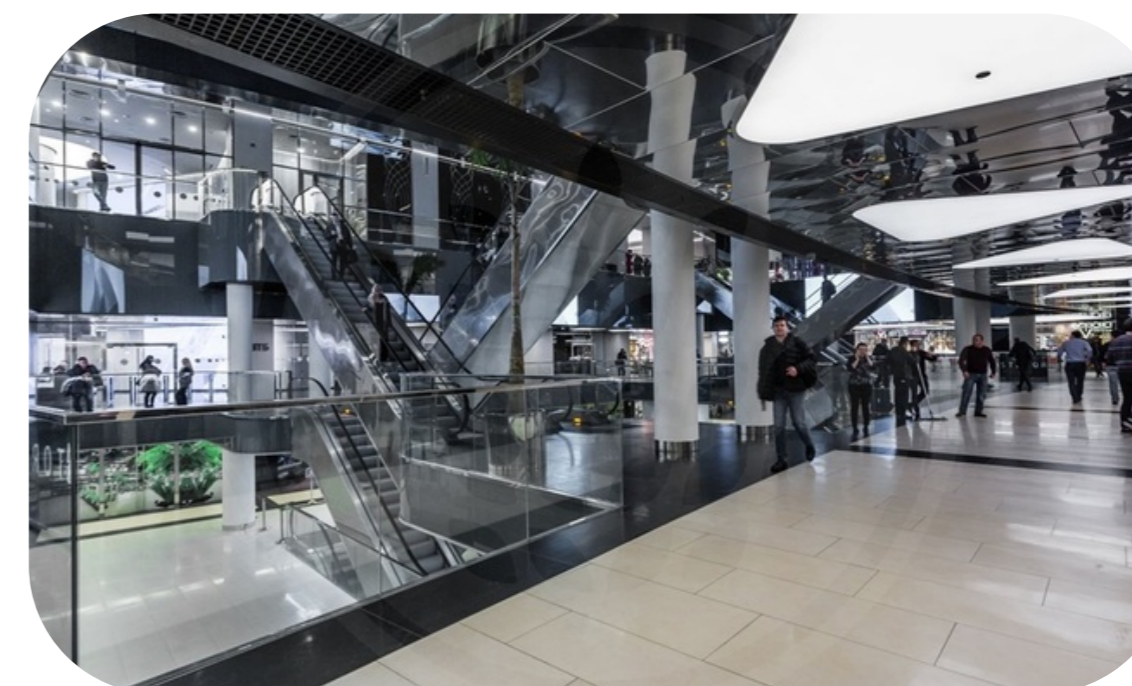
2618

Башня Федерация Восток



2618

Башня Федерация Восток



2618

Башня Федерация Восток

