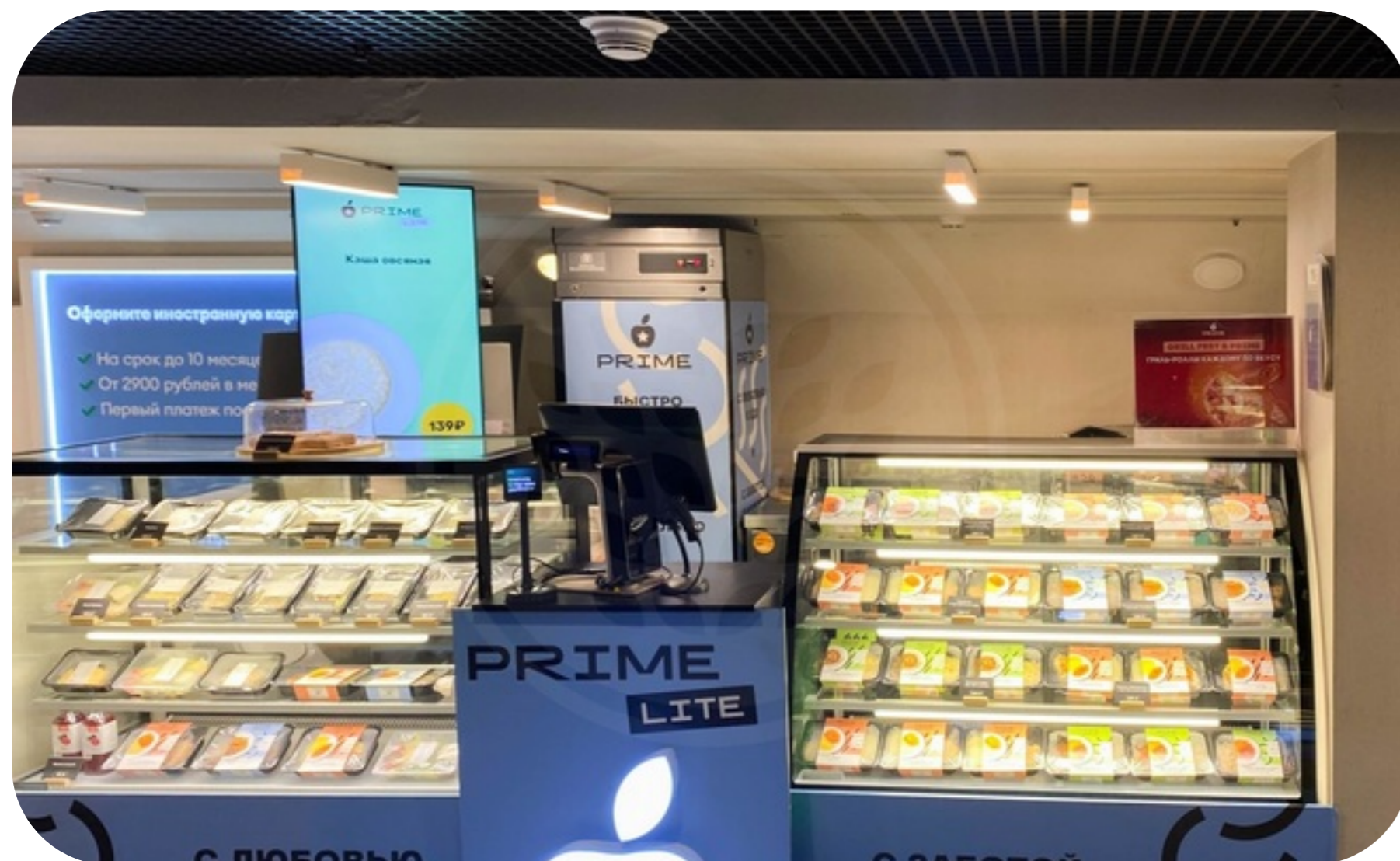


ПРОДАЖА ЛОТА 12 КВ.М В БАШНЕ ФЕДЕРАЦИЯ



2645

Башня Федерация Восток

Продается готовый арендный бизнес торгового помещения в Башне «Федерация» на -1 этаже.

Помещение 16а5

Общая площадь 11,7 м2.

Планировка: открытая.

Витринное остекление.

В помещении присутствуют все необходимые коммуникации.

Идеально для размещения магазина/кафе/предприятия сферы услуг.

Удобная зона погрузки.

Подземный/наземный паркинг.

Ставка аренды включает НДС.

Стоимость за объект

21 900 000 ₺

1 871 795 ₺ / м²

Площадь, м²

12

НДС включен

Этаж

2645

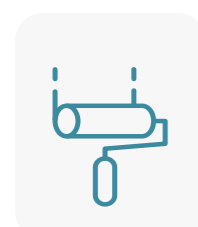
Башня Федерация Восток



Характеристики



Без мебели



С отделкой

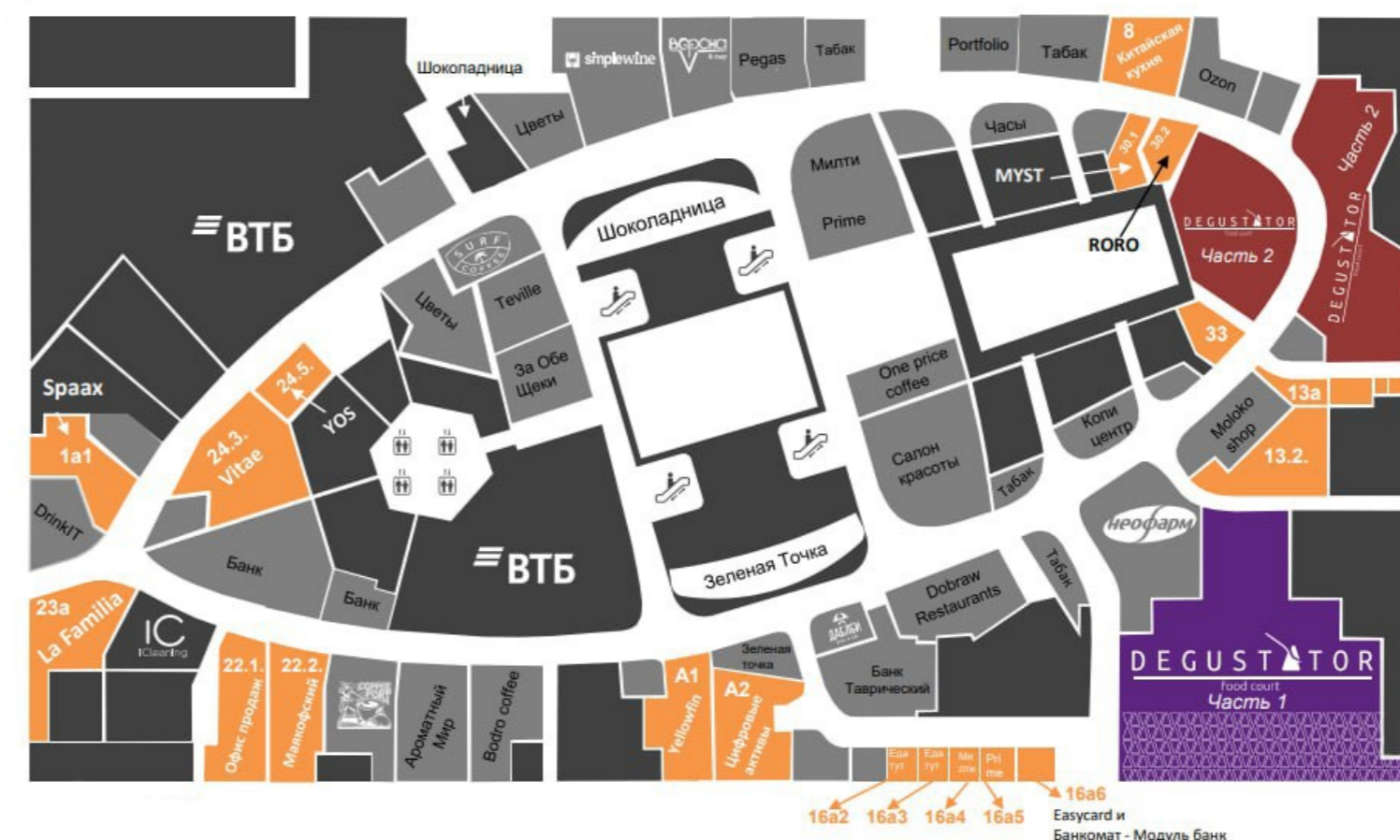


Открытая



Вид на Сити

Планировочные решения



2645

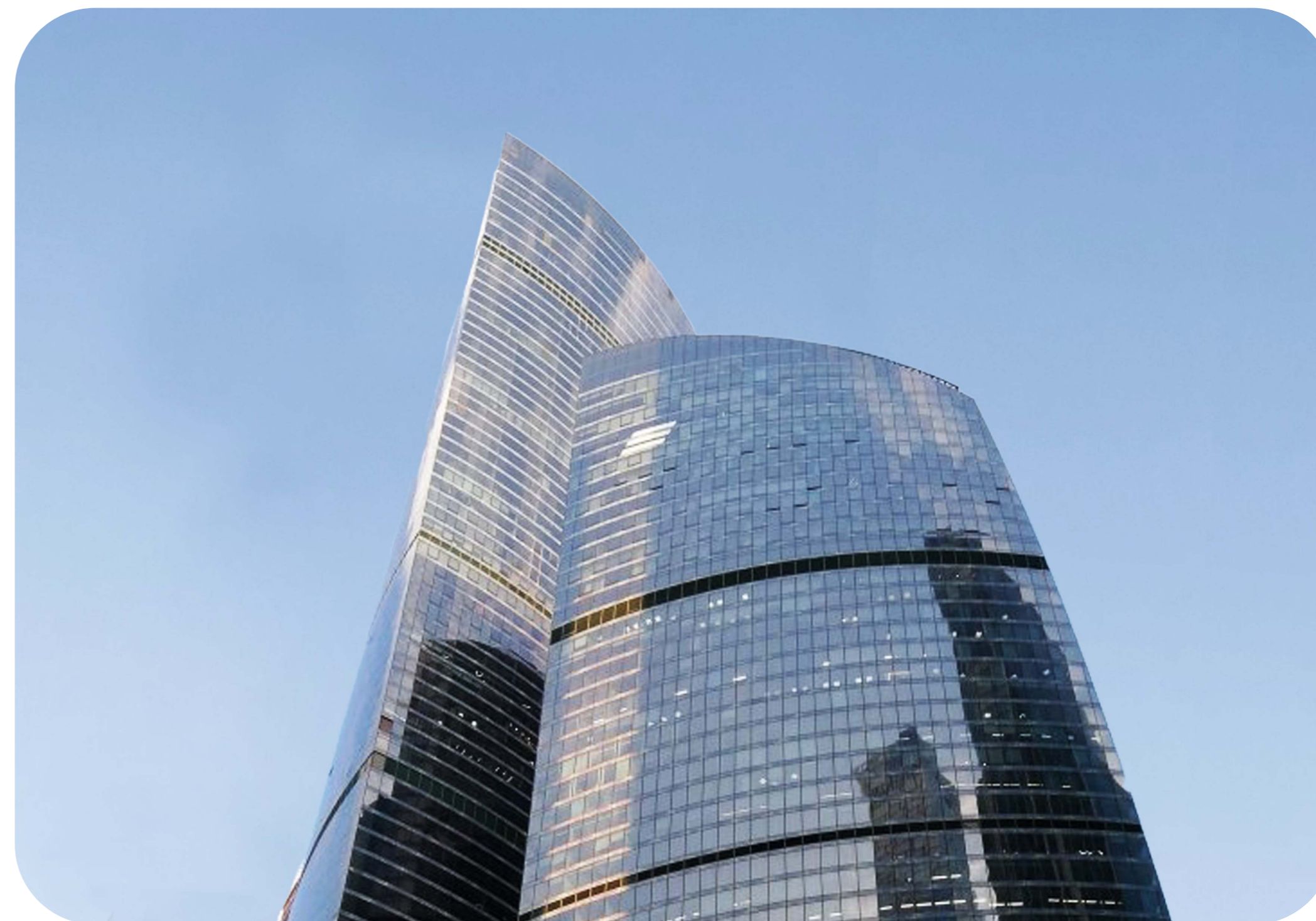
Башня Федерация Восток



Башня Федерация

Этажность	Высота, м	Общая площадь, м ²
97	374	443 000

«Башня Федерация» - флагманский небоскреб «Москва-Сити», самая известная башня делового центра. Состоит из двух небоскребов: «Восток» и «Запад», объединенных общественно-торговым пространством. Башня «Восток», признанная высочайшим зданием Европы и России, высотой 374 метра, имеет 97 наземных этажей. Башня «Запад» – 63-этажное здание, высотой 242 метра. Под башнями располагаются 4 этажа подземной торговой галереи, с развитой инфраструктурой, являющейся самой большой в Сити. В «Башне Федерация» есть как офисы, так и апартаменты. Входные группы различных функциональных зон разделены между собой, чтобы офисные сотрудники и жильцы не пересекались. Спектр офисных резидентов разнообразен – от небольших компаний до отраслевых гигантов. В Башне Федерация расположена самая высокая в Европе смотровая площадка «Panorama360», ресторан «Sixty» и самый высокий в Европе фитнес-клуб «NEBO» с плавательным бассейном на 61 этаже.



2645

Башня Федерация Восток

