

АРЕНДА 13 КВ.М В БАШНЕ ФЕДЕРАЦИЯ



2060

[Башня Федерация Восток](#)

Эксклюзивное предложение!

В аренду предлагаются машиноместа в подземном отапливаемом паркинге Башни "Федерация".

Количество свободных мест - 2.

Площадь каждого машиноместа - 13,3 м².

Этаж -3.

Стоимость аренды 50 000 рублей в месяц (включая НДС).

Стоимость в месяц

50 000 ₺

45 113 ₺ / м² в год.

Площадь, м²

13

НДС включен

Этаж

2060

Башня Федерация Восток

Характеристики

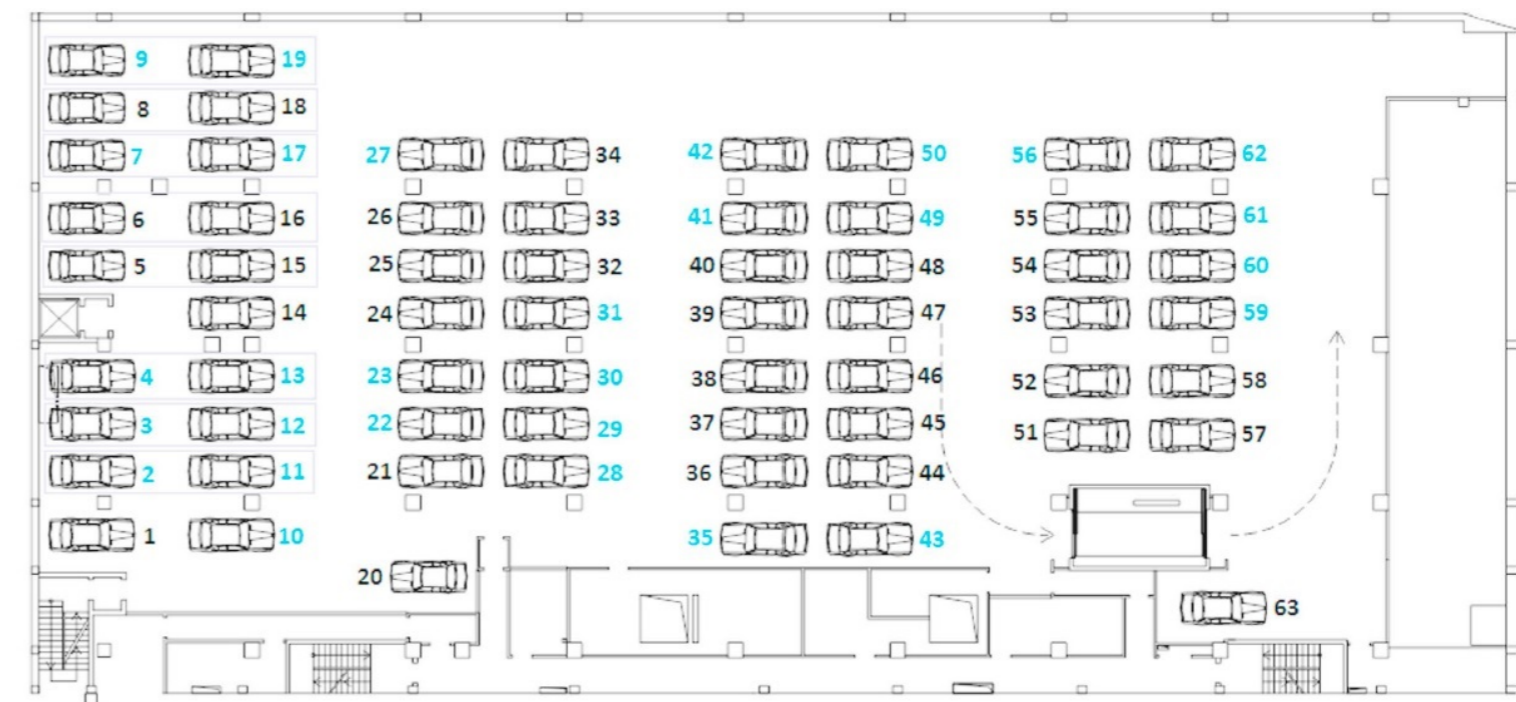


Без мебели



Вид на Поклонную гору, Лужники, Воробьевы горы, Кутузовский проспект

Планировочные решения



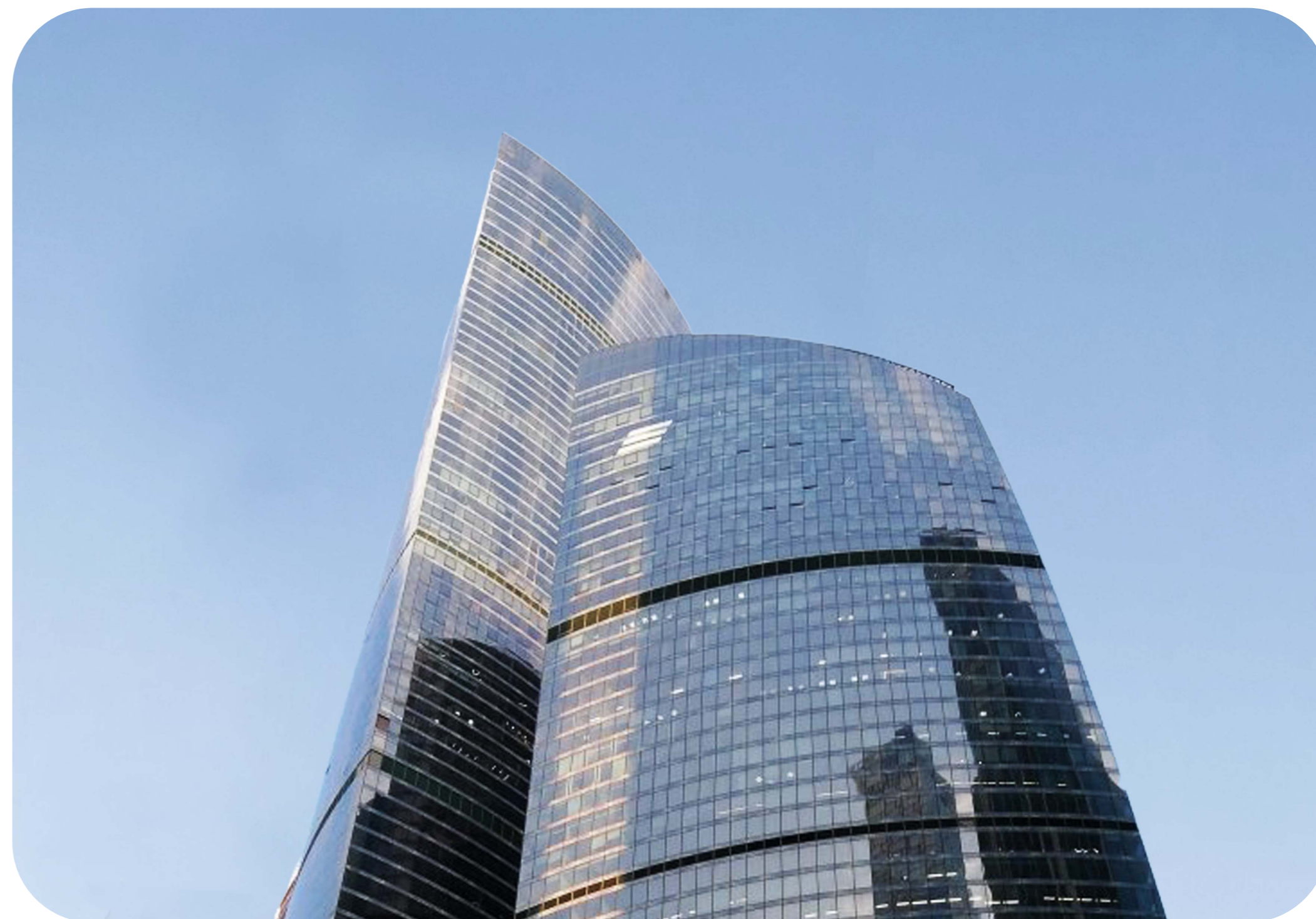
2060

Башня Федерация Восток

Башня Федерация

Этажность	Высота, м	Общая площадь, м ²
97	374	443 000

«Башня Федерация» - флагманский небоскреб «Москва-Сити», самая известная башня делового центра. Состоит из двух небоскребов: «Восток» и «Запад», объединенных общественно-торговым пространством. Башня «Восток», признанная высочайшим зданием Европы и России, высотой 374 метра, имеет 97 наземных этажей. Башня «Запад» – 63-этажное здание, высотой 242 метра. Под башнями располагаются 4 этажа подземной торговой галереи, с развитой инфраструктурой, являющейся самой большой в Сити. В «Башне Федерация» есть как офисы, так и апартаменты. Входные группы различных функциональных зон разделены между собой, чтобы офисные сотрудники и жильцы не пересекались. Спектр офисных резидентов разнообразен – от небольших компаний до отраслевых гигантов. В Башне Федерация расположена самая высокая в Европе смотровая площадка «Panorama360», ресторан «Sixty» и самый высокий в Европе фитнес-клуб «NEBO» с плавательным бассейном на 61 этаже.



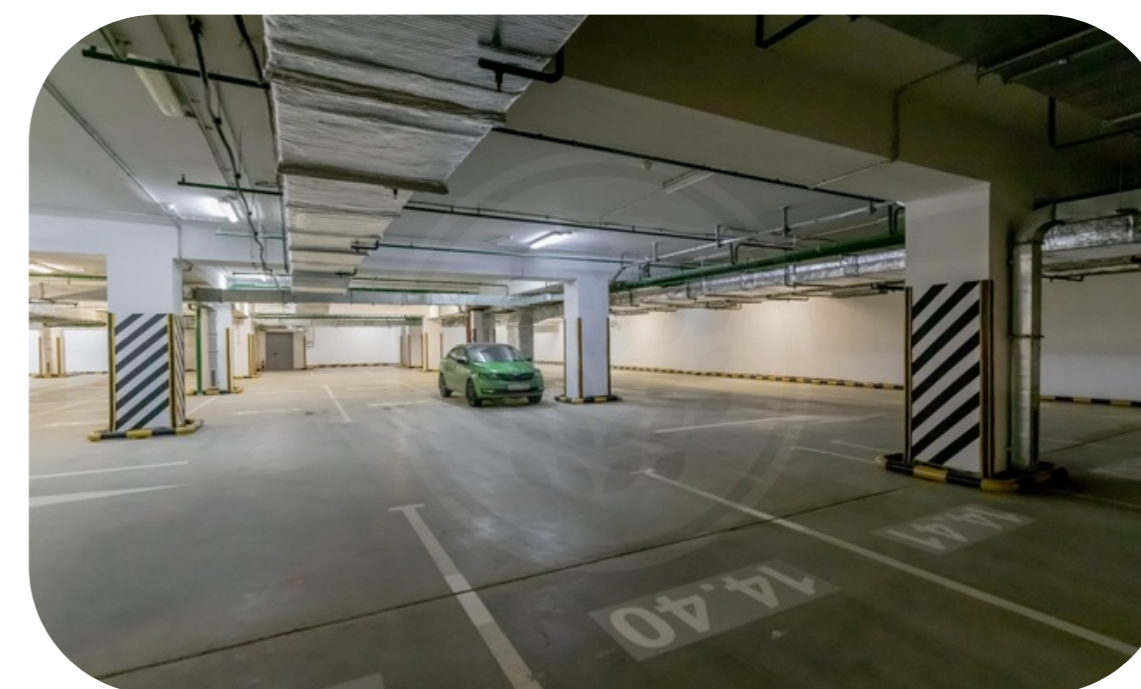
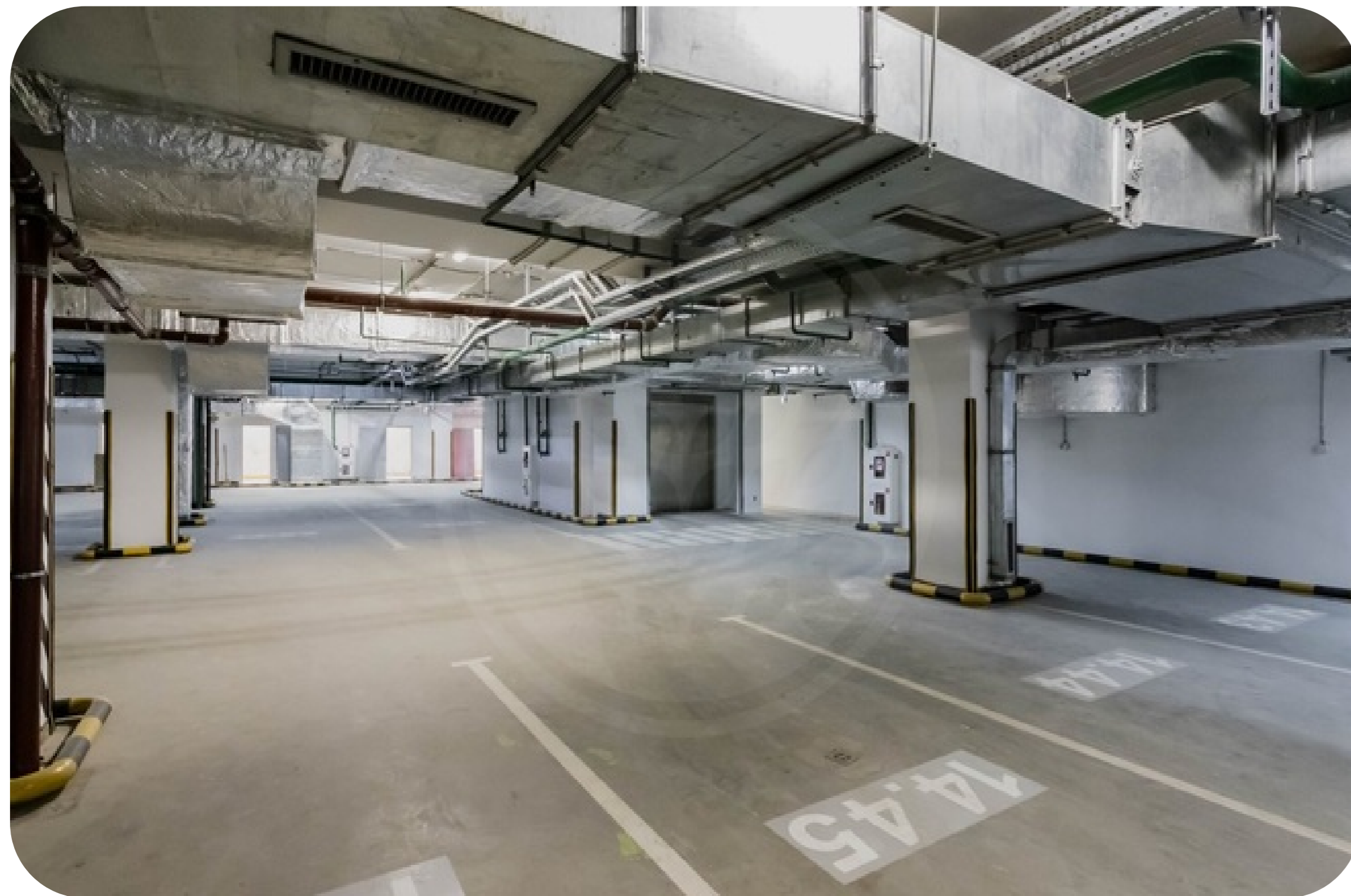
2060

Башня Федерация Восток



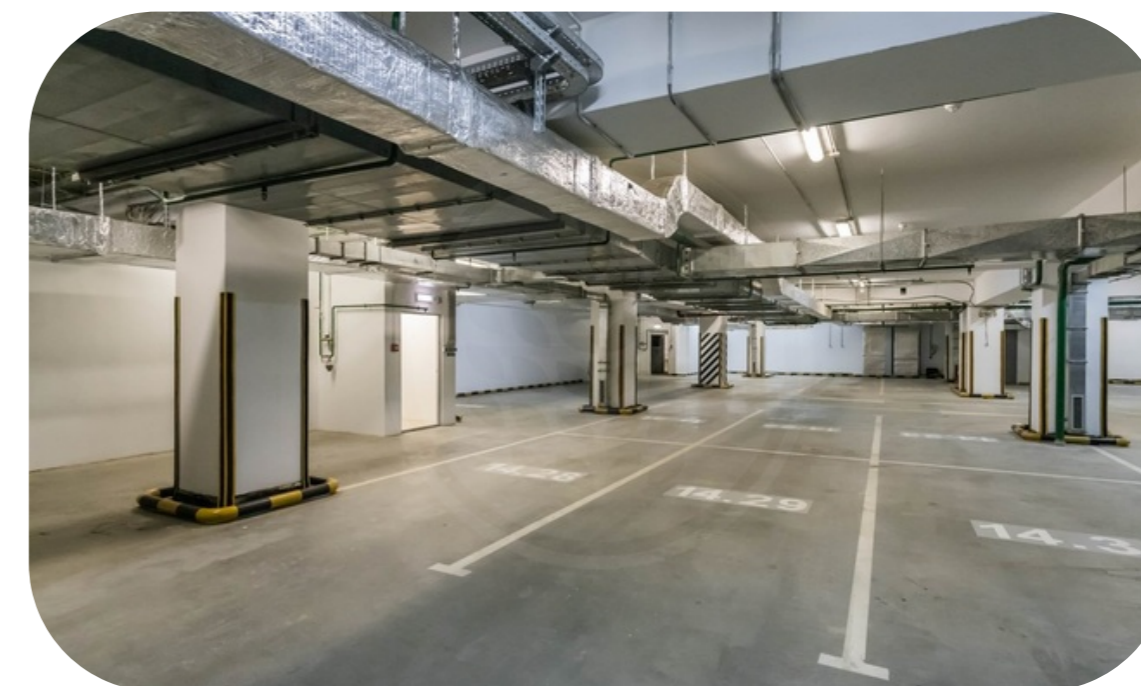
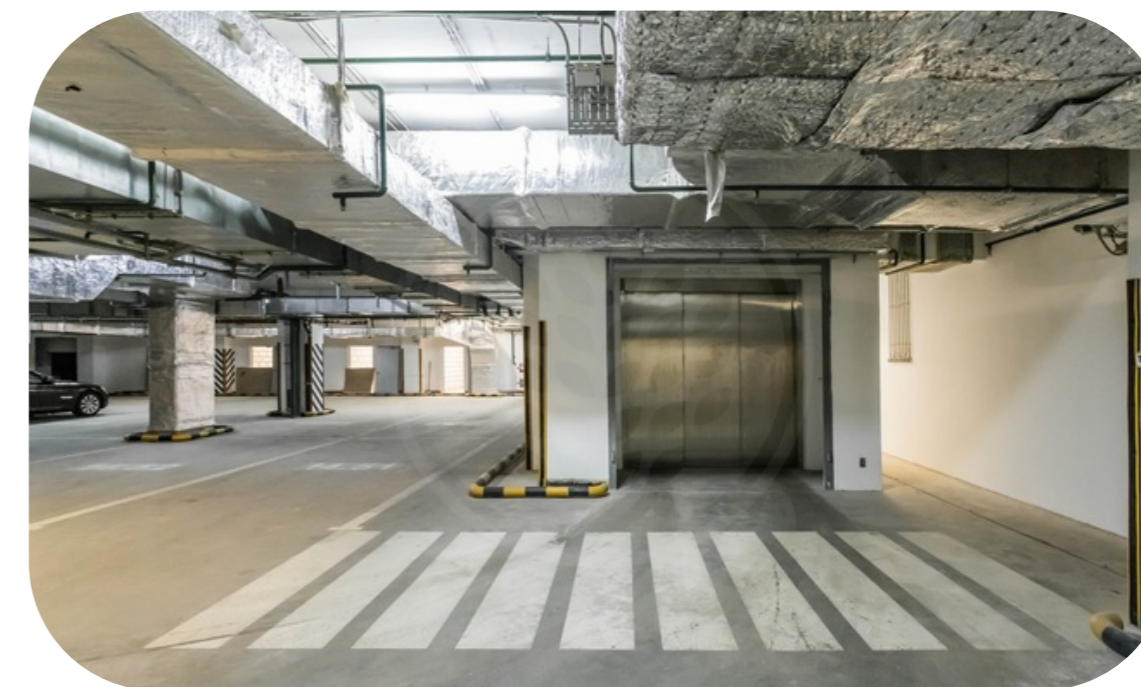
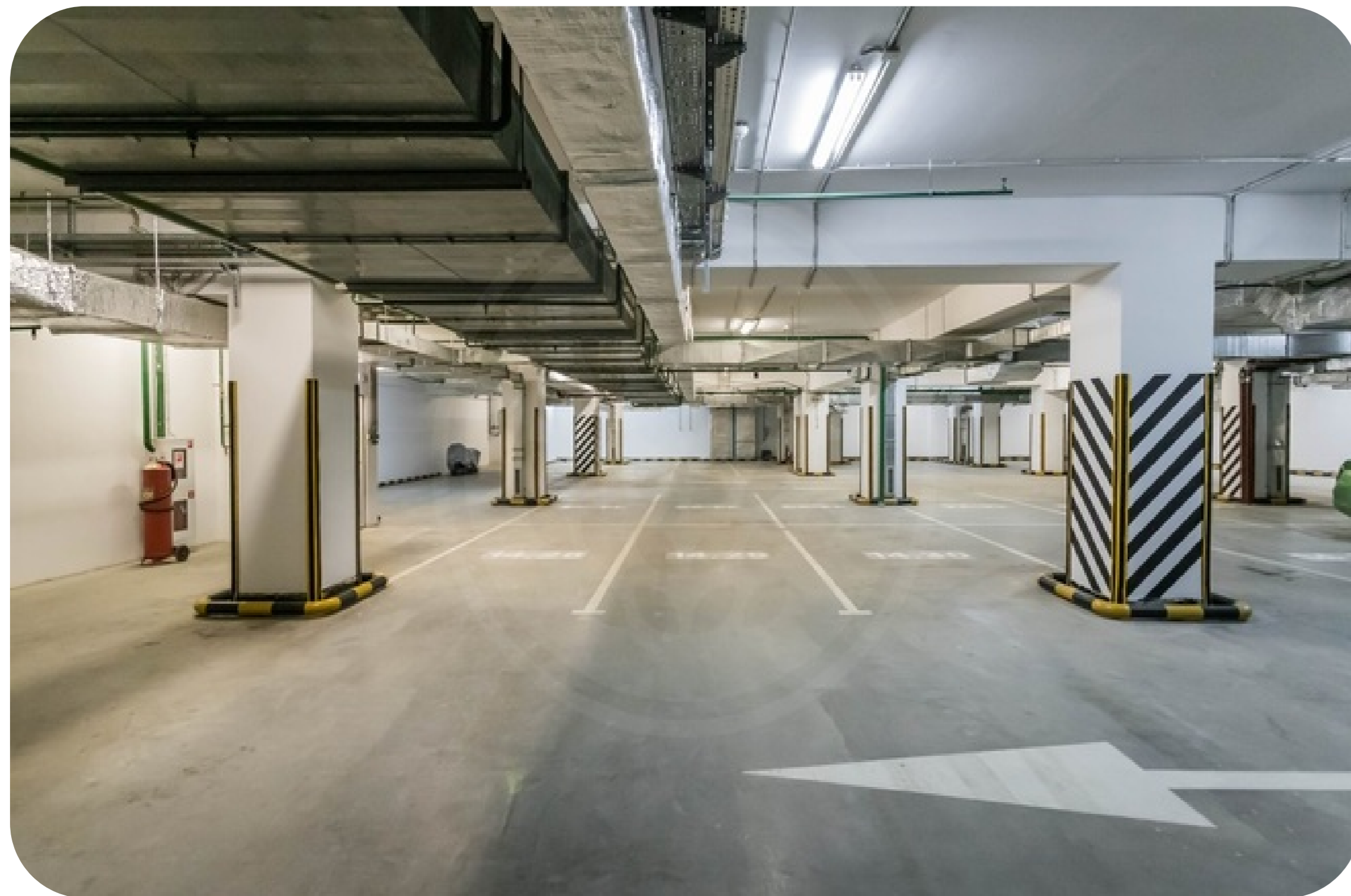
2060

Башня Федерация Восток



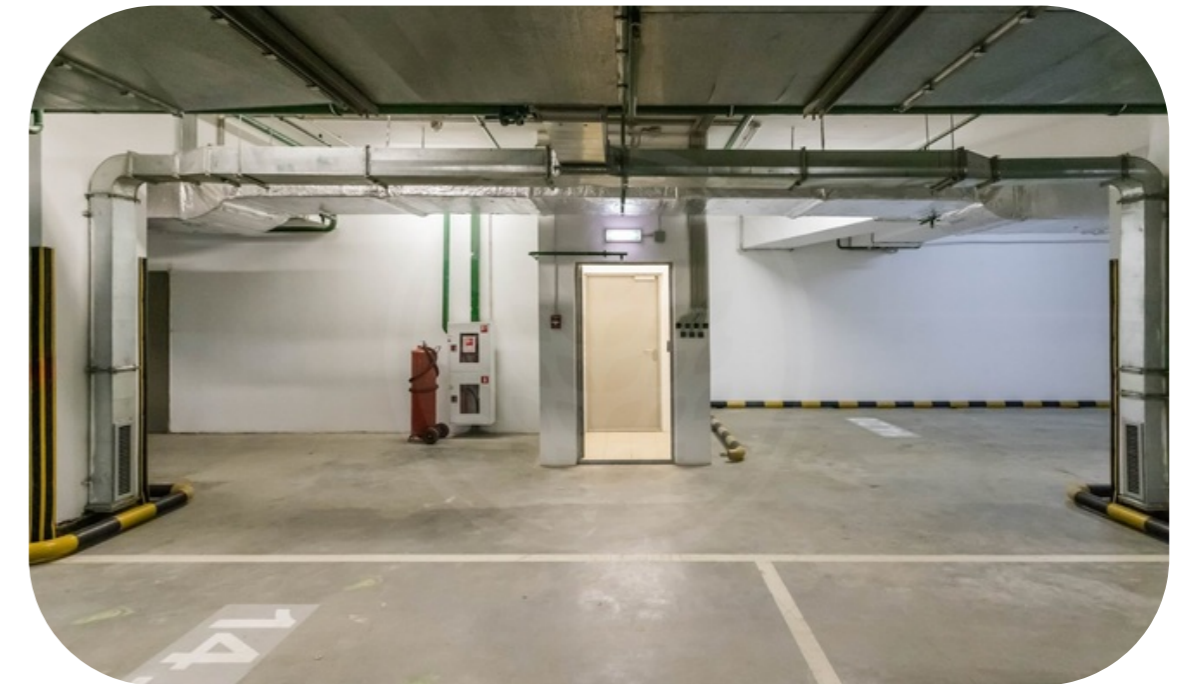
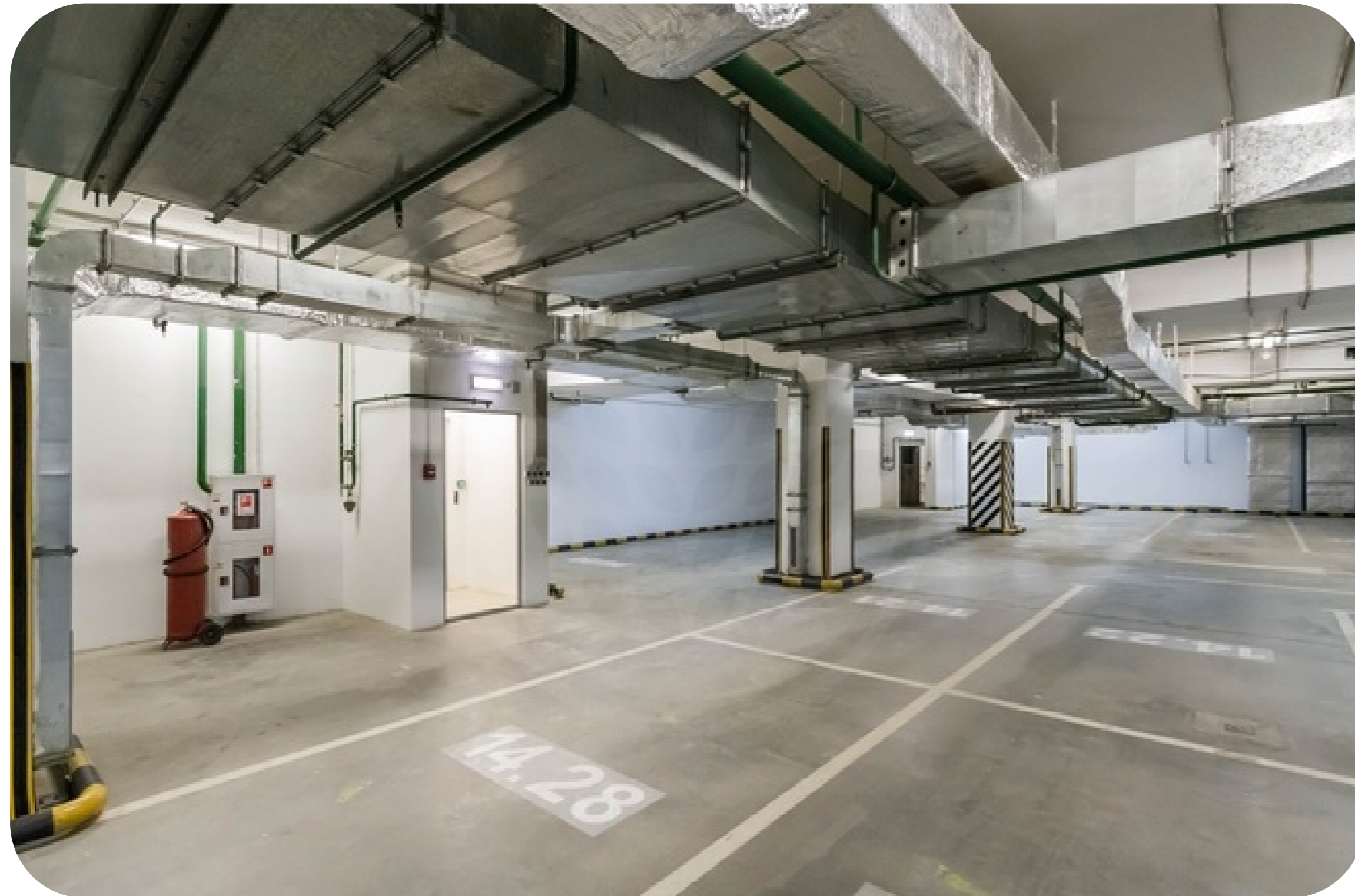
2060

Башня Федерация Восток



2060

Башня Федерация Восток



2060

Башня Федерация Восток

