

АРЕНДА ОФИСА 396 КВ.М В БАШНЕ ФЕДЕРАЦИЯ



Стоимость в месяц

2 145 000 ₹

65 000 ₹ / м² в год.

Площадь, м²

396

НДС не облагается (УСН)

Этаж

45

2625

Башня Федерация Восток

В аренду предлагается офисное помещение в Башне Федерация "Восток".

Этаж: 45.

Общая площадь 396 м².

Планировка смешанная.

Состояние - выполнена офисная отделка.

Предлагается без мебели.

Панорамное остекление.

Санузел на этаже.

Коммунальные платежи рассчитываются УК и выставляются арендатору.

Электроснабжение оплачивается по показаниям счетчика.

Ежегодная индексация в размере 5%.

Договор заключается на 11 месяцев с правом пролонгации договора.

УСН.

2625

Башня Федерация Восток

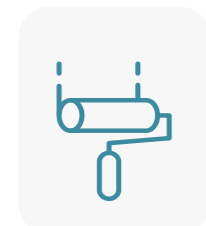
Характеристики



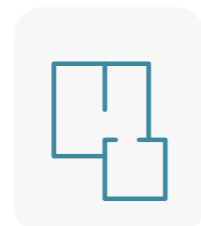
45



Без мебели



С отделкой

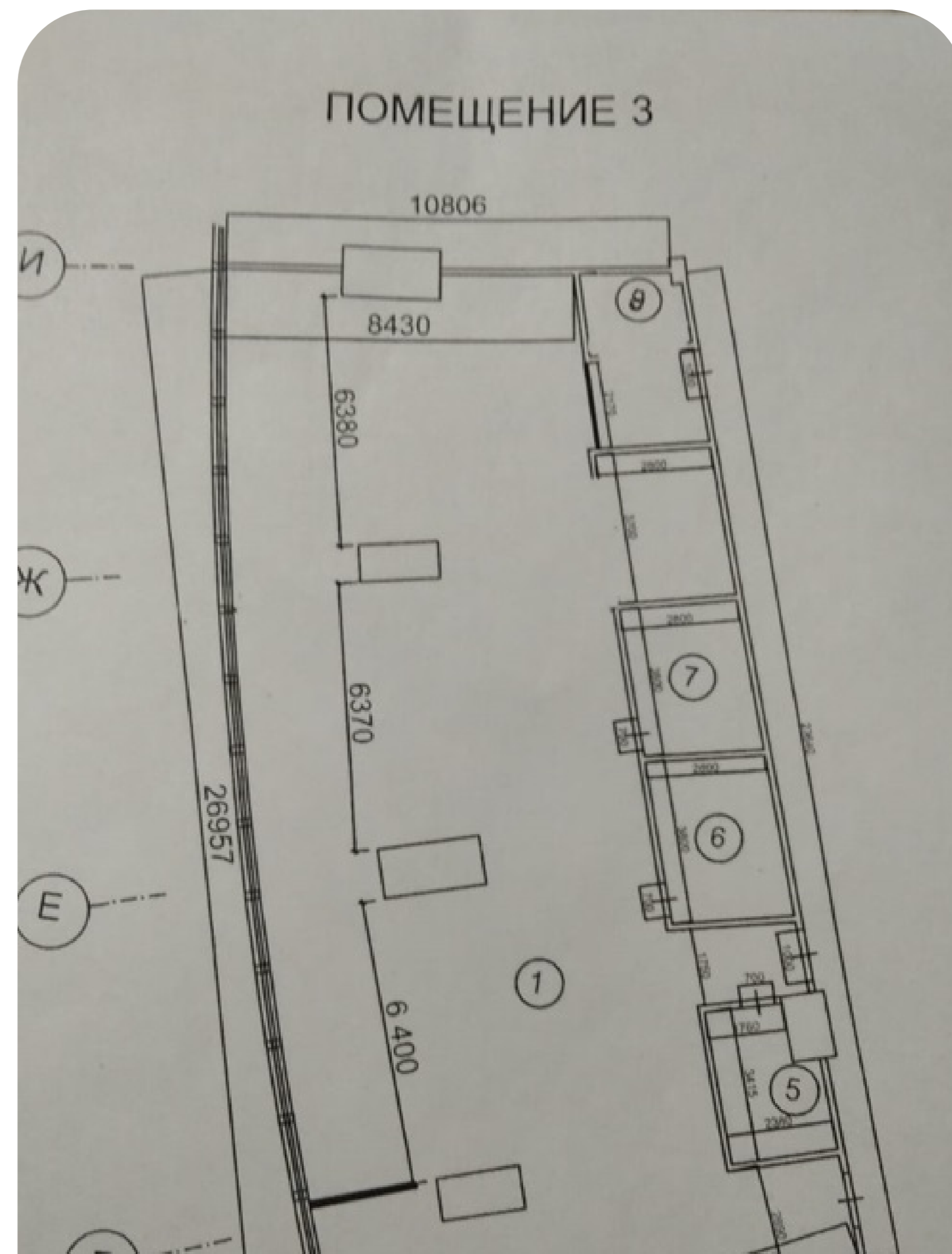


Смешанная



Вид на Сити

Планировочные решения



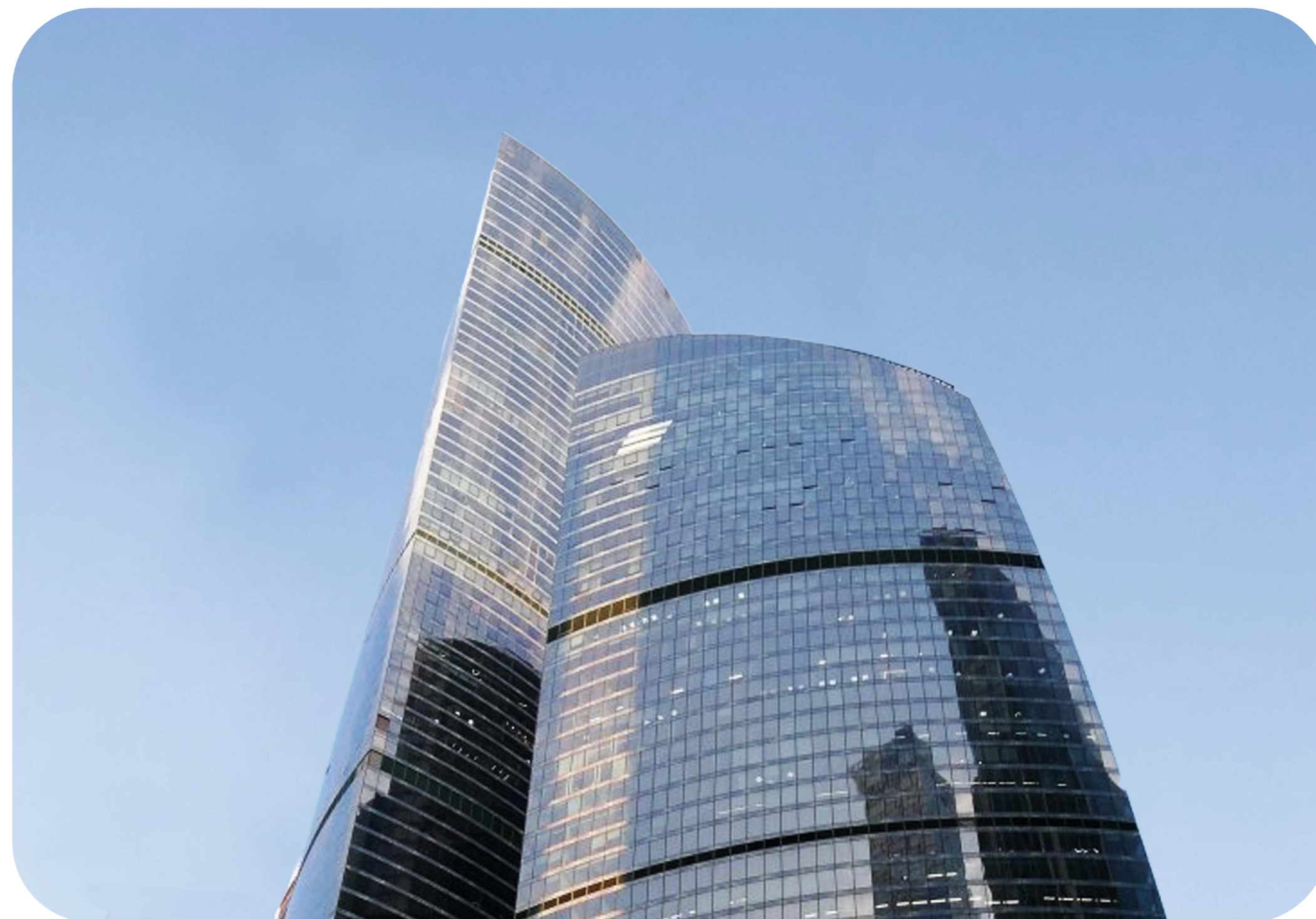
2625

Башня Федерация Восток

Башня Федерация

Этажность	Высота, м	Общая площадь, м ²
97	374	443 000

«Башня Федерация» - флагманский небоскреб «Москва-Сити», самая известная башня делового центра. Состоит из двух небоскребов: «Восток» и «Запад», объединенных общественно-торговым пространством. Башня «Восток», признанная высочайшим зданием Европы и России, высотой 374 метра, имеет 97 наземных этажей. Башня «Запад» – 63-этажное здание, высотой 242 метра. Под башнями располагаются 4 этажа подземной торговой галереи, с развитой инфраструктурой, являющейся самой большой в Сити. В «Башне Федерация» есть как офисы, так и апартаменты. Входные группы различных функциональных зон разделены между собой, чтобы офисные сотрудники и жильцы не пересекались. Спектр офисных резидентов разнообразен – от небольших компаний до отраслевых гигантов. В Башне Федерация расположена самая высокая в Европе смотровая площадка «Panorama360», ресторан «Sixty» и самый высокий в Европе фитнес-клуб «NEBO» с плавательным бассейном на 61 этаже.



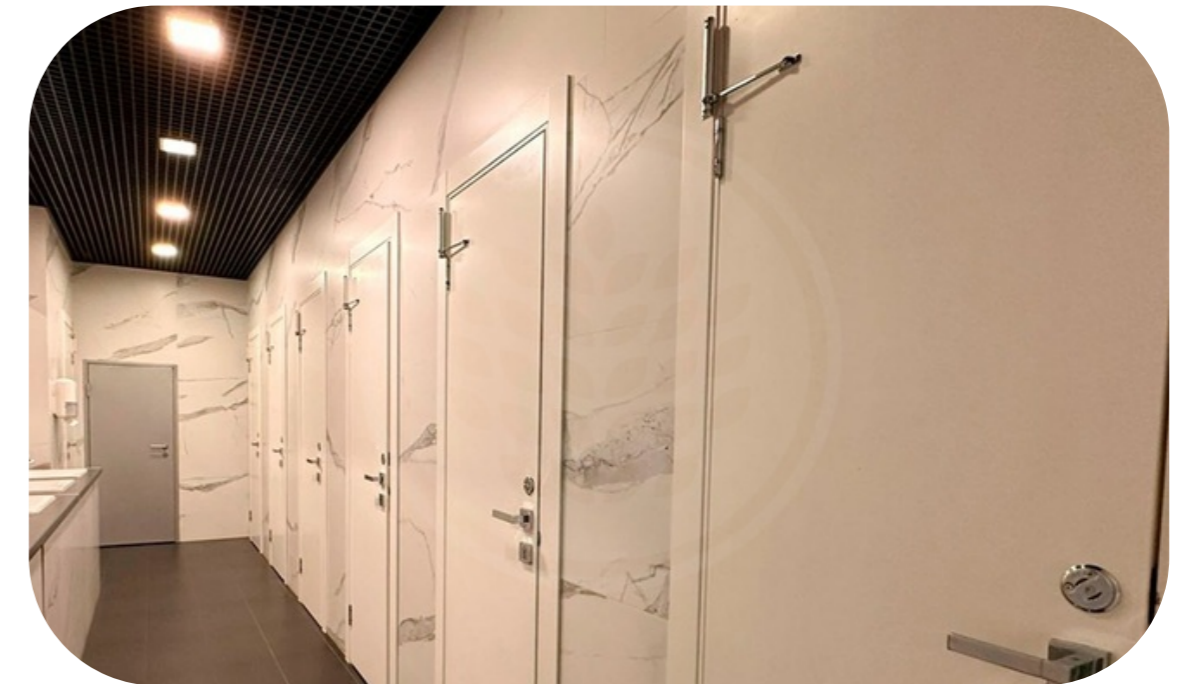
2625

Башня Федерация Восток



2625

Башня Федерация Восток



2625

Башня Федерация Восток



2625

Башня Федерация Восток

